



# บันทึกข้อความ

ส่วนงาน สำนักงานมหาวิทยาลัย กองกายภาพและสิ่งแวดล้อม โทร. ๓๒๔๒

ที่ อว ๖๙.๒.๖/ ๑๑๓

วันที่ ๑ มีนาคม ๒๕๖๕

เรื่อง ขอฟิจารณาลงนามการเป็นเจ้าของหรือผู้ครอบครองแหล่งกำเนิดมลพิษ

งานอำนวยการ กองกลาง สนม.
รับที่ 1654
วันที่ = 7 มี.ค. 2565
เวลา 15.11

เรียน อธิการบดี

กรมควบคุมมลพิษได้อาศัยอำนาจตามความในมาตรา ๘๐ แห่งพระราชบัญญัติส่งเสริมและรักษาคุณภาพสิ่งแวดล้อมแห่งชาติ พ.ศ. ๒๕๓๕ ออกกฎกระทรวงกำหนดหลักเกณฑ์ วิธีการและแบบการ จัดเก็บสถิติและข้อมูล การจัดทำบันทึกรายละเอียดและรายงานสรุปผลการดำเนินงานของระบบบำบัดน้ำเสีย พ.ศ. ๒๕๕๕ โดยมีวัตถุประสงค์เพื่อให้เจ้าของหรือผู้ครอบครองแหล่งกำเนิดมลพิษจัดเก็บสถิติ ข้อมูล และ รายงานผลการดำเนินงานของระบบบำบัดน้ำเสียของตนเอง ซึ่งมหาวิทยาลัยแม่โจ้ จังหวัดเชียงใหม่ต้องรายงานผล การทำงานของระบบบำบัดน้ำเสียตามแบบ ทส.๒ ส่งให้เจ้าพนักงานท้องถิ่นภายในวันที่ ๑๕ ถัดไป เป็นประจำ ทุกเดือนความละเอียดแจ้งแล้ว นั้น

กองกายภาพและสิ่งแวดล้อม สำนักงานมหาวิทยาลัย มีหน้าที่รับผิดชอบระบบผลิต น้ำประปา และระบบบำบัดน้ำเสียของมหาวิทยาลัย (เฉพาะบ้านเลขที่ ๖๓ หมู่ ๔ ตำบลหนองหาร อำเภอสันทราย จังหวัดเชียงใหม่) ได้ดำเนินการจัดทำรายงาน สรุปผลการดำเนินงานของระบบบำบัดน้ำเสีย ตามแบบ ทส.๑ และ ทส.๒ ประจำเดือนมกราคม ๒๕๖๕ (ตั้งแต่วันที่ ๑ ถึง ๒๘ กุมภาพันธ์ ๒๕๖๕) เป็นที่เรียบร้อยแล้ว ดังนั้น จึงขอฟิจารณาลงนามการเป็นเจ้าของหรือผู้ครอบครองแหล่งกำเนิดมลพิษในแบบ ทส.๑ และ ทส.๒ ที่แนบมาพร้อมนี้แล้ว ทั้งนี้ เพื่อจะได้ดำเนินการจัดส่งรายงานให้กับเจ้าพนักงานท้องถิ่นก่อนวันที่ ๑๕ ของ ทุกเดือน ตามกฎกระทรวงฯ ต่อไป

จึงเรียนมาเพื่อโปรดพิจารณาลงนาม

(นายธีระชัย ต้นเรืองพร)

ผู้อำนวยการกองกายภาพและสิ่งแวดล้อม

ลงนามแล้ว

(ผู้ช่วยศาสตราจารย์ ดร.ณัฐวุฒิ ดุษฎี)

รองอธิการบดี

= 9 มี.ค. 2565

แบบบันทึกรายละเอียดของสถิติและข้อมูลซึ่งแสดงผลการทำงานของระบบบำบัดน้ำเสีย  
ของแหล่งกำเนิดมลพิษ

แหล่งกำเนิดมลพิษ ตั้งอยู่เลขที่ .....๖๓..... หมู่ที่ .....๔..... ซอย .....

ถนน .....เชียงใหม่-พร้าว..... แขวง/ตำบล .....หนองหาร..... เขต/อำเภอ ....สันทราย.....

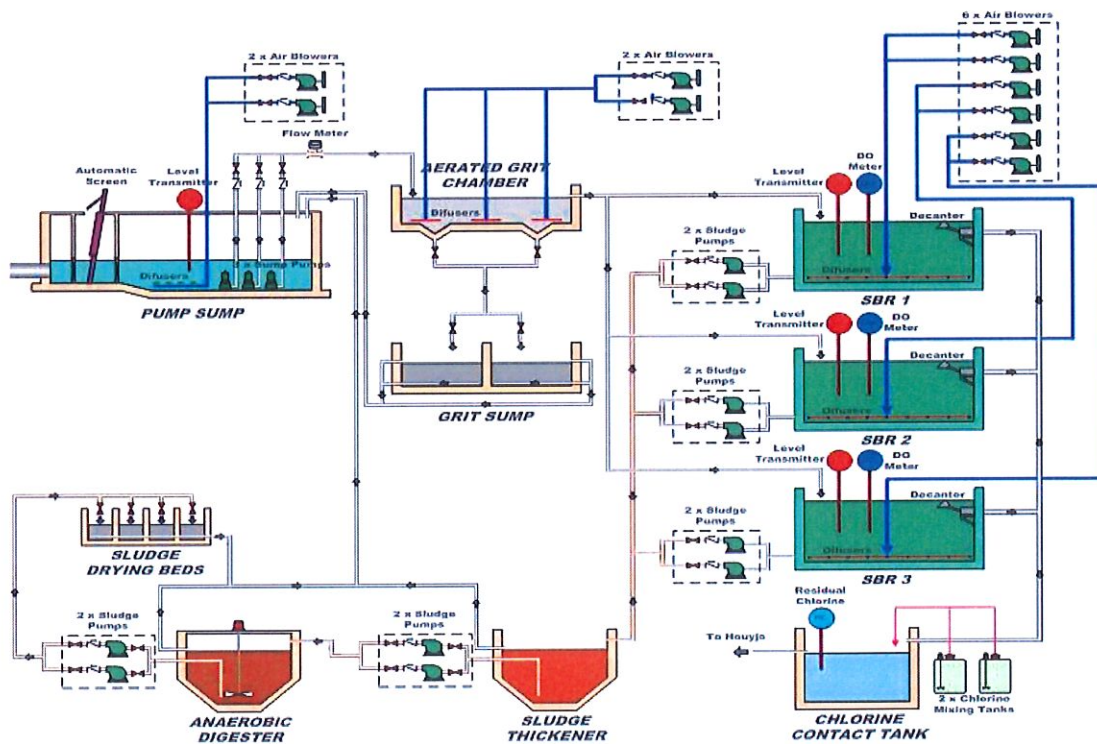
จังหวัด .....เชียงใหม่..... โทรศัพท์ .....๐๕๓-๘๗๓-๐๐๐..... โทรสาร.....๐๕๓-๔๙๘-๘๖๒.....

มี .....มหาวิทยาลัยแม่โจ้..... เป็นเจ้าของหรือผู้ครอบครองแหล่งกำเนิดมลพิษ

ประกอบกิจการประเภท .....

ใบอนุญาตเลขที่ (ถ้ามี) ..... ออกให้โดย ..... หมุดอายุ .....

ซึ่งมีแผนผังแสดงการทำงานของระบบบำบัดน้ำเสีย ดังนี้



ได้จัดเก็บสถิติและข้อมูลแสดงผลการทำงานของระบบบำบัดน้ำเสียปรากฏตามตาราง ดังนี้

วัน เดือน ปี	สถิติและข้อมูลที่ได้รับจากแหล่งกำเนิดมลพิษ													ลายมือชื่อ ผู้บันทึก		
	ปริมาณ การใช้ไฟฟ้า ของระบบ บำบัด น้ำเสีย (kWhr)	ปริมาณ น้ำใช้ ในทุก กิจกรรม ของ แหล่งกำเนิด มลพิษ (ลบ.ม.)	ปริมาณน้ำ เสียที่เข้า ระบบ บำบัดน้ำ เสีย (ลบ.ม.)	การระบาย น้ำทิ้งจาก ระบบบำบัด น้ำเสีย (ระบาย/ ไม่ระบาย)	ปริมาณ สารเคมีหรือ สารสกัด ชีวภาพที่ใช้ (คลอรีน) (กิโลกรัม)	การทำงานของระบบบำบัดน้ำเสีย									ปริมาณ ตะกอน ส่วนเกิน ที่เกิดขึ้นจาก ระบบบำบัด น้ำเสียที่นำไป กำจัด (ลบ.ม.)	ปัญหา อุปสรรค และ แนวทาง แก้ไข
						ระบบบำบัด น้ำเสีย (ปกติ/ผิดปกติ)	เครื่องสูบน้ำ (ปกติ/ผิดปกติ)	เครื่องเติมอากาศ (ปกติ/ผิดปกติ)	เครื่องกวน/ ผสมน้ำเสีย (ปกติ/ผิดปกติ)	เครื่องกวน/ ผสมสารเคมี (ปกติ/ผิดปกติ)	เครื่องสูบ ตะกอน (ปกติ/ ผิดปกติ)	อื่น ๆ (ระบุ) (ปกติ/ ผิดปกติ)				
๑ ก.พ. ๖๕	๓๖๐	๒,๔๑๔.๐๐	๑,๐๒๔.๕๓	ระบาย	๒๕.๓	ปกติ	ปกติ	ปกติ	ปกติ	ปกติ	ปกติ	-	-	จිරพรรณ		
๒ ก.พ. ๖๕	๓๕๕	๒,๓๔๐.๐๐	๑,๑๘๔.๐๒	ระบาย	๒๙.๓	ปกติ	ปกติ	ปกติ	ปกติ	ปกติ	ปกติ	-	-	จिरพรรณ		
๓ ก.พ. ๖๕	๓๘๐	๒,๔๐๔.๐๐	๑,๒๐๑.๒๙	ระบาย	๒๙.๗	ปกติ	ปกติ	ปกติ	ปกติ	ปกติ	ปกติ	-	-	จिरพรรณ		
๔ ก.พ. ๖๕	๓๕๕	๒,๓๖๔.๐๐	๑,๒๕๔.๑๐	ระบาย	๓๑.๐	ปกติ	ปกติ	ปกติ	ปกติ	ปกติ	ปกติ	-	-	จिरพรรณ		
๕ ก.พ. ๖๕	๓๖๐	๒,๔๗๑.๐๐	๑,๐๐๙.๓๑	ระบาย	๒๕.๐	ปกติ	ปกติ	ปกติ	ปกติ	ปกติ	ปกติ	-	-	จिरพรรณ		
๖ ก.พ. ๖๕	๓๔๕	๑,๘๘๙.๐๐	๑,๐๑๘.๒๕	ระบาย	๒๕.๒	ปกติ	ปกติ	ปกติ	ปกติ	ปกติ	ปกติ	-	-	จिरพรรณ		
๗ ก.พ. ๖๕	๓๘๐	๑,๗๘๙.๐๐	๑,๒๐๔.๑๘	ระบาย	๒๙.๘	ปกติ	ปกติ	ปกติ	ปกติ	ปกติ	ปกติ	-	-	จिरพรรณ		
๘ ก.พ. ๖๕	๓๗๐	๒,๑๗๗.๐๐	๑,๑๙๕.๖๐	ระบาย	๒๙.๖	ปกติ	ปกติ	ปกติ	ปกติ	ปกติ	ปกติ	-	-	จिरพรรณ		
๙ ก.พ. ๖๕	๓๘๕	๒,๓๗๗.๐๐	๑,๑๔๗.๘๔	ระบาย	๒๘.๔	ปกติ	ปกติ	ปกติ	ปกติ	ปกติ	ปกติ	-	-	จिरพรรณ		
๑๐ ก.พ. ๖๕	๓๖๐	๒,๓๘๐.๐๐	๑,๒๐๓.๓๒	ระบาย	๒๙.๘	ปกติ	ปกติ	ปกติ	ปกติ	ปกติ	ปกติ	-	-	จिरพรรณ		
๑๑ ก.พ. ๖๕	๓๘๕	๒,๔๗๘.๐๐	๑,๒๙๕.๔๗	ระบาย	๓๒.๐	ปกติ	ปกติ	ปกติ	ปกติ	ปกติ	ปกติ	-	-	จिरพรรณ		
๑๒ ก.พ. ๖๕	๓๗๕	๒,๒๙๐.๐๐	๑,๑๐๓.๕๔	ระบาย	๒๗.๓	ปกติ	ปกติ	ปกติ	ปกติ	ปกติ	ปกติ	-	-	จिरพรรณ		
๑๓ ก.พ. ๖๕	๓๗๐	๒,๑๘๙.๐๐	๑,๐๙๘.๗๙	ระบาย	๒๗.๒	ปกติ	ปกติ	ปกติ	ปกติ	ปกติ	ปกติ	-	-	จिरพรรณ		
๑๔ ก.พ. ๖๕	๓๘๕	๒,๐๗๗.๐๐	๑,๓๕๑.๐๖	ระบาย	๓๓.๔	ปกติ	ปกติ	ปกติ	ปกติ	ปกติ	ปกติ	-	-	จिरพรรณ		
๑๕ ก.พ. ๖๕	๓๘๐	๒,๔๖๘.๐๐	๑,๓๒๙.๔๘	ระบาย	๓๒.๙	ปกติ	ปกติ	ปกติ	ปกติ	ปกติ	ปกติ	-	-	จिरพรรณ		
๑๖ ก.พ. ๖๕	๓๙๐	๒,๕๗๕.๐๐	๑,๔๑๐.๒๐	ระบาย	๓๔.๙	ปกติ	ปกติ	ปกติ	ปกติ	ปกติ	ปกติ	-	-	จिरพรรณ		



วัน เดือน ปี	สถิติและข้อมูลที่เกี่ยวข้องจากแหล่งกำเนิดมลพิษ														ลายมือชื่อ ผู้บันทึก	
	ปริมาณ การใช้ไฟฟ้า ของระบบ บำบัด น้ำเสีย (kWhr)	ปริมาณ น้ำใช้ ในทุกกิจกรรม ของ แหล่งกำเนิด มลพิษ (ลบ.ม.)	ปริมาณน้ำ เสียที่เข้า ระบบบำบัด น้ำเสีย (ลบ.ม.)	การ ระบาย น้ำทิ้งจาก ระบบ บำบัดน้ำ เสีย (ระบาย/ ไม่ระบาย)	ปริมาณ สารเคมีหรือ สารสกัด ชีวภาพที่ใช้ (คลอรีน) (กิโลกรัม)	การทำงานของระบบบำบัดน้ำเสีย								ปริมาณตะกอน ส่วนเกิน ที่เกิดขึ้นจาก ระบบบำบัด น้ำเสียที่นำไป กำจัด (ลบ.ม.)		ปัญหา อุปสรรค และ แนวทาง แก้ไข
						ระบบบำบัด น้ำเสีย (ปกติ/ผิดปกติ)	เครื่องสูบน้ำ (ปกติ/ผิดปกติ)	เครื่องเติมอากาศ (ปกติ/ผิดปกติ)	เครื่องกวน/ ผสมน้ำเสีย (ปกติ/ผิดปกติ)	เครื่องกวน/ ผสมสารเคมี (ปกติ/ผิดปกติ)	เครื่องสูบ ตะกอน (ปกติ/ ผิดปกติ)	อื่น ๆ (ระบุ) (ปกติ/ ผิดปกติ)				
๑๗ ก.พ. ๖๕	๓๙๕	๒,๓๘๐.๐๐	๑,๓๘๕.๘๒	ระบาย	๓๔.๓	ปกติ	ปกติ	ปกติ	ปกติ	ปกติ	ปกติ	-	-		จีรพรรณ	
๑๘ ก.พ. ๖๕	๓๙๐	๒,๔๐๗.๐๐	๑,๓๔๗.๕๕	ระบาย	๓๓.๓	ปกติ	ปกติ	ปกติ	ปกติ	ปกติ	ปกติ	-	-		จีรพรรณ	
๑๙ ก.พ. ๖๕	๓๖๐	๒,๑๒๖.๐๐	๑,๑๐๒.๓๙	ระบาย	๒๗.๓	ปกติ	ปกติ	ปกติ	ปกติ	ปกติ	ปกติ	-	-		จีรพรรณ	
๒๐ ก.พ. ๖๕	๓๔๕	๑,๖๖๗.๐๐	๑,๐๐๕.๑๔	ระบาย	๒๔.๙	ปกติ	ปกติ	ปกติ	ปกติ	ปกติ	ปกติ	-	-		จีรพรรณ	
๒๑ ก.พ. ๖๕	๓๖๐	๑,๗๘๐.๐๐	๑,๒๐๕.๑๐	ระบาย	๒๙.๘	ปกติ	ปกติ	ปกติ	ปกติ	ปกติ	ปกติ	-	-		จีรพรรณ	
๒๒ ก.พ. ๖๕	๓๓๐	๒,๒๙๙.๐๐	๑,๑๙๑.๕๒	ระบาย	๒๙.๕	ปกติ	ปกติ	ปกติ	ปกติ	ปกติ	ปกติ	-	-		จีรพรรณ	
๒๓ ก.พ. ๖๕	๓๕๕	๒,๒๖๖.๐๐	๑,๑๔๕.๐๘	ระบาย	๒๘.๓	ปกติ	ปกติ	ปกติ	ปกติ	ปกติ	ปกติ	-	-		จีรพรรณ	
๒๔ ก.พ. ๖๕	๓๔๕	๒,๒๘๕.๐๐	๑,๑๕๐.๓๓	ระบาย	๒๘.๔	ปกติ	ปกติ	ปกติ	ปกติ	ปกติ	ปกติ	-	-		จีรพรรณ	
๒๕ ก.พ. ๖๕	๓๕๕	๒,๓๗๙.๐๐	๑,๑๖๕.๔๖	ระบาย	๒๘.๘	ปกติ	ปกติ	ปกติ	ปกติ	ปกติ	ปกติ	-	-		จีรพรรณ	
๒๖ ก.พ. ๖๕	๓๒๐	๒,๑๖๓.๐๐	๘๕๕.๑๖	ระบาย	๒๑.๑	ปกติ	ปกติ	ปกติ	ปกติ	ปกติ	ปกติ	-	-		จีรพรรณ	
๒๗ ก.พ. ๖๕	๓๓๕	๑,๘๘๖.๐๐	๘๐๒.๓๗	ระบาย	๑๙.๘	ปกติ	ปกติ	ปกติ	ปกติ	ปกติ	ปกติ	-	-		จีรพรรณ	
๒๘ ก.พ. ๖๕	๓๔๕	๑,๙๙๕.๐๐	๑,๑๑๕.๙๐	ระบาย	๒๗.๖	ปกติ	ปกติ	ปกติ	ปกติ	ปกติ	ปกติ	-	-		จีรพรรณ	
รวม	๑๐,๑๗๐	๖๒,๓๑๕.๐๐	๓๒,๕๐๒.๗๘	ระบาย	๘๐๓.๙	ปกติ	ปกติ	ปกติ	ปกติ	ปกติ	ปกติ	-	-		จีรพรรณ	

หมายเหตุ ๑. ให้กรอกสถิติและข้อมูลเฉพาะในกรณีที่มีสถิติและข้อมูลนั้น ๆ ในแต่ละวัน

๒. ในกรณีระบบบำบัดน้ำเสียที่มีการติดตั้งเครื่องตรวจวัดคุณภาพน้ำทิ้งแบบอัตโนมัติ ให้แนบผลการตรวจวัดคุณภาพน้ำทิ้งทุกวันแยกตามพารามิเตอร์ที่ตรวจวัด และทำการสรุปผลเป็นสถิติและข้อมูลรายเดือน

ขอรับรองว่าการบันทึกสถิติและข้อมูลตามตารางข้างต้นถูกต้องทุกประการ

HI

..... เจ้าของหรือผู้ครอบครองแหล่งกำเนิดมลพิษ

(ผู้ช่วยศาสตราจารย์ ดร.ณัฐวุฒิ ดุษฎี)

รองอธิการบดี ปฏิบัติการแทน

อธิการบดีมหาวิทยาลัยแม่โจ้

..... ผู้ควบคุมระบบบำบัดน้ำเสีย

(.....)

ใบอนุญาตเลขที่ ..... หมดอายุ .....

ออกให้โดย .....

..... ผู้รับจ้างให้บริการบำบัดน้ำเสีย

(.....)

ใบอนุญาตเลขที่ ..... หมดอายุ .....

ออกให้โดย .....