



## บันทึกข้อความ

งานอำนวยการ กองกลาง สนม.
รับที่ ๑๘๕๓
วันที่ 5 พ.ค. 2565
เวลา 14.19

ส่วนงาน สำนักงานมหาวิทยาลัย กองกายภาพและสิ่งแวดล้อม โทร. ๓๒๔๒

ที่ อว ๖๙.๒.๖/๒๖๓

วันที่ ๕ พฤษภาคม ๒๕๖๕

เรื่อง ขอฟิจารณาลงนามการเป็นเจ้าของหรือผู้ครอบครองแหล่งกำเนิดมลพิษ

เรียน อธิการบดี

กรมควบคุมมลพิษได้อาศัยอำนาจตามความในมาตรา ๘๐ แห่งพระราชบัญญัติส่งเสริมและรักษาคุณภาพสิ่งแวดล้อมแห่งชาติ พ.ศ. ๒๕๓๕ ออกกฎกระทรวงกำหนดหลักเกณฑ์ วิธีการและแบบการ จัดเก็บสถิติและข้อมูล การจัดทำบันทึกรายละเอียดและรายงานสรุปผลการทำงานของระบบบำบัดน้ำเสีย พ.ศ. ๒๕๕๕ โดยมีวัตถุประสงค์เพื่อให้เจ้าของหรือผู้ครอบครองแหล่งกำเนิดมลพิษจัดเก็บสถิติ ข้อมูล และ รายงานผลการทำงานของระบบบำบัดน้ำเสียของตนเอง ซึ่งมหาวิทยาลัยแม่โจ้ จังหวัดเชียงใหม่ต้องรายงานผล การทำงานของระบบบำบัดน้ำเสียตามแบบ ทส.๒ ส่งให้เจ้าพนักงานท้องถิ่นภายในวันที่ ๑๕ ถัดไป เป็นประจำ ทุกเดือนความละเอียดแจ้งแล้ว นั้น

กองกายภาพและสิ่งแวดล้อม สำนักงานมหาวิทยาลัย มีหน้าที่รับผิดชอบระบบผลิต น้ำประปา และระบบบำบัดน้ำเสียของมหาวิทยาลัย (เฉพาะบ้านเลขที่ ๖๓ หมู่ ๔ ตำบลหนองหาร อำเภอสันทราย จังหวัดเชียงใหม่) ได้ดำเนินการจัดทำรายงาน สรุปผลการทำงานของระบบบำบัดน้ำเสีย ตามแบบ ทส.๑ และ ทส.๒ ประจำเดือนเมษายน ๒๕๖๕ (ตั้งแต่วันที่ ๑ ถึง ๓๐ เมษายน ๒๕๖๕) เป็นที่เรียบร้อยแล้ว ดังนั้น จึงขอฟิจารณาลงนามการเป็นเจ้าของหรือผู้ครอบครองแหล่งกำเนิดมลพิษในแบบ ทส.๑ และ ทส.๒ ที่แนบมา พร้อมนี้แล้ว ทั้งนี้ เพื่อจะได้ดำเนินการจัดส่งรายงานให้กับเจ้าพนักงานท้องถิ่นก่อนวันที่ ๑๕ ของ ทุกเดือน ตามกฎกระทรวงฯ ต่อไป

จึงเรียนมาเพื่อโปรดพิจารณา

(นายธีระชัย ต้นเรืองพร)

ผู้อำนวยการกองกายภาพและสิ่งแวดล้อม

ลงนามแล้ว

(ผู้ช่วยศาสตราจารย์ ดร.ณัฐภูมิ ดุษฎี)

รองอธิการบดี

5 พ.ค. 2565

แบบบันทึกรายละเอียดของสถิติและข้อมูลซึ่งแสดงผลการทำงานของระบบบำบัดน้ำเสีย  
ของแหล่งกำเนิดมลพิษ

แหล่งกำเนิดมลพิษ ตั้งอยู่เลขที่ .....๖๓..... หมู่ที่ .....๔..... ซอย .....

ถนน .....เชียงใหม่-พร้าว..... แขวง/ตำบล .....หนองหาร..... เขต/อำเภอ .....สันทราย.....

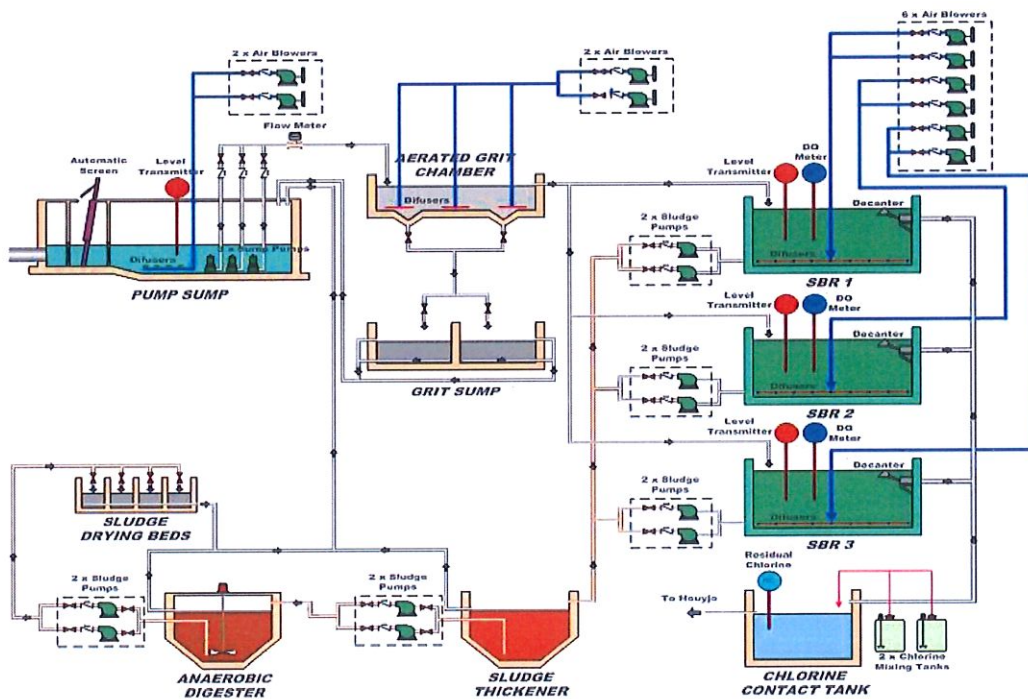
จังหวัด .....เชียงใหม่..... โทรศัพท์ .....๐๕๓-๘๗๓-๐๐๐..... โทรสาร.....๐๕๓-๔๙๘-๘๖๒.....

มี .....มหาวิทยาลัยแม่โจ้..... เป็นเจ้าของหรือผู้ครอบครองแหล่งกำเนิดมลพิษ

ประกอบกิจการประเภท .....

ใบอนุญาตเลขที่ (ถ้ามี) ..... ออกให้โดย ..... หมดอายุ .....

ซึ่งมีแผนผังแสดงการทำงานของระบบบำบัดน้ำเสีย ดังนี้



ได้จัดเก็บสถิติและข้อมูลแสดงผลการทำงานของระบบบำบัดน้ำเสียปรากฏตามตาราง ดังนี้

วัน เดือน ปี	สถิติและข้อมูลที่เกี่ยวข้องจากแหล่งกำเนิดมลพิษ														ลายมือชื่อ ผู้บันทึก	
	ปริมาณ การใช้ไฟฟ้า ของระบบ บำบัด น้ำเสีย (kWhr)	ปริมาณ น้ำใช้ ในทุก กิจกรรม ของ แหล่งกำเนิด มลพิษ (ลบ.ม.)	ปริมาณน้ำ เสียที่เข้า ระบบ บำบัดน้ำ เสีย (ลบ.ม.)	การระบาย น้ำทิ้งจาก ระบบบำบัด น้ำเสีย (ระบาย/ ไม่ระบาย)	ปริมาณ สารเคมีหรือ สารสกัด ชีวภาพที่ใช้ (คลอรีน) (กิโลกรัม)	การทำงานของระบบบำบัดน้ำเสีย								ปริมาณ ตะกอน ส่วนเกิน ที่เกิดขึ้นจาก ระบบบำบัด น้ำเสียที่นำไป กำจัด (ลบ.ม.)		ปัญหา อุปสรรค และ แนวทาง แก้ไข
						ระบบบำบัด น้ำเสีย (ปกติ/ผิดปกติ)	เครื่องสูบน้ำ (ปกติ/ผิดปกติ)	เครื่องเติมอากาศ (ปกติ/ผิดปกติ)	เครื่องกวน/ ผสมน้ำเสีย (ปกติ/ผิดปกติ)	เครื่องกวน/ ผสมสารเคมี (ปกติ/ผิดปกติ)	เครื่องสูบล ตะกอน (ปกติ/ ผิดปกติ)	อื่น ๆ (ระบุ) (ปกติ/ ผิดปกติ)				
๑ เม.ย. ๖๕	๕๔๐	๒,๓๗๙.๐๐	๑,๒๒๕.๓๑	ระบาย	๓๐.๓	ปกติ	ปกติ	ปกติ	ปกติ	ปกติ	ปกติ	-	-	จිරพรรณ		
๒ เม.ย. ๖๕	๕๕๕	๒,๔๙๘.๐๐	๑,๐๑๖.๓๐	ระบาย	๒๕.๑	ปกติ	ปกติ	ปกติ	ปกติ	ปกติ	ปกติ	-	-	จिरพรรณ		
๓ เม.ย. ๖๕	๕๖๕	๑,๕๑๕.๐๐	๙๐๕.๔๗	ระบาย	๒๒.๔	ปกติ	ปกติ	ปกติ	ปกติ	ปกติ	ปกติ	-	-	จिरพรรณ		
๔ เม.ย. ๖๕	๕๓๐	๑,๖๗๘.๐๐	๑,๑๕๔.๘๑	ระบาย	๒๘.๖	ปกติ	ปกติ	ปกติ	ปกติ	ปกติ	ปกติ	-	-	จिरพรรณ		
๕ เม.ย. ๖๕	๕๑๐	๒,๐๕๒.๐๐	๑,๒๕๙.๐๗	ระบาย	๓๑.๑	ปกติ	ปกติ	ปกติ	ปกติ	ปกติ	ปกติ	-	-	จिरพรรณ		
๖ เม.ย. ๖๕	๕๐๕	๒,๐๖๐.๐๐	๙๑๒.๑๖	ระบาย	๒๒.๖	ปกติ	ปกติ	ปกติ	ปกติ	ปกติ	ปกติ	-	-	จिरพรรณ		
๗ เม.ย. ๖๕	๓๙๕	๑,๘๗๙.๐๐	๑,๐๕๙.๔๔	ระบาย	๒๖.๒	ปกติ	ปกติ	ปกติ	ปกติ	ปกติ	ปกติ	-	-	จिरพรรณ		
๘ เม.ย. ๖๕	๕๒๐	๑,๗๖๙.๐๐	๑,๑๐๒.๓๕	ระบาย	๒๗.๓	ปกติ	ปกติ	ปกติ	ปกติ	ปกติ	ปกติ	-	-	จिरพรรณ		
๙ เม.ย. ๖๕	๓๘๐	๒,๐๖๔.๐๐	๙๔๕.๓๒	ระบาย	๒๓.๔	ปกติ	ปกติ	ปกติ	ปกติ	ปกติ	ปกติ	-	-	จिरพรรณ		
๑๐ เม.ย. ๖๕	๓๖๐	๑,๗๕๑.๐๐	๙๗๙.๘๓	ระบาย	๒๔.๒	ปกติ	ปกติ	ปกติ	ปกติ	ปกติ	ปกติ	-	-	จिरพรรณ		
๑๑ เม.ย. ๖๕	๕๔๐	๑,๘๐๐.๐๐	๑,๒๐๔.๑๒	ระบาย	๒๙.๘	ปกติ	ปกติ	ปกติ	ปกติ	ปกติ	ปกติ	-	-	จिरพรรณ		
๑๒ เม.ย. ๖๕	๓๓๐	๒,๑๙๓.๐๐	๑,๐๘๑.๓๔	ระบาย	๒๖.๗	ปกติ	ปกติ	ปกติ	ปกติ	ปกติ	ปกติ	-	-	จिरพรรณ		
๑๓ เม.ย. ๖๕	๓๖๐	๒,๐๗๒.๐๐	๘๐๒.๙๗	ระบาย	๑๙.๙	ปกติ	ปกติ	ปกติ	ปกติ	ปกติ	ปกติ	-	-	จिरพรรณ		
๑๔ เม.ย. ๖๕	๓๖๕	๑,๗๖๒.๐๐	๘๑๑.๓๖	ระบาย	๒๐.๑	ปกติ	ปกติ	ปกติ	ปกติ	ปกติ	ปกติ	-	-	จिरพรรณ		
๑๕ เม.ย. ๖๕	๓๕๕	๑,๗๐๕.๐๐	๗๕๔.๑๕	ระบาย	๑๘.๗	ปกติ	ปกติ	ปกติ	ปกติ	ปกติ	ปกติ	-	-	จिरพรรณ		
๑๖ เม.ย. ๖๕	๓๙๐	๑,๖๘๒.๐๐	๗๐๒.๐๘	ระบาย	๑๗.๔	ปกติ	ปกติ	ปกติ	ปกติ	ปกติ	ปกติ	-	-	จिरพรรณ		

วัน เดือน ปี	สถิติและข้อมูลที่ได้จากแหล่งกำเนิดมลพิษ													ลายมือชื่อ ผู้บันทึก		
	ปริมาณ การใช้ไฟฟ้า ของระบบ บำบัด น้ำเสีย (kWhr)	ปริมาณ น้ำใช้ ในทุกกิจกรรม ของ แหล่งกำเนิด มลพิษ (ลบ.ม.)	ปริมาณน้ำ เสียที่เข้า ระบบบำบัด น้ำเสีย (ลบ.ม.)	การ ระบาย น้ำทิ้งจาก ระบบ บำบัดน้ำ เสีย (ระบาย/ ไม่ระบาย)	ปริมาณ สารเคมีหรือ สารสกัด ชีวภาพที่ใช้ (คลอรีน) (กิโลกรัม)	การทำงานของระบบบำบัดน้ำเสีย									ปริมาณตะกอน ส่วนเกิน ที่เกิดขึ้นจาก ระบบบำบัด น้ำเสียที่นำไป กำจัด (ลบ.ม.)	ปัญหา อุปสรรค และ แนวทาง แก้ไข
						ระบบบำบัด น้ำเสีย (ปกติ/ผิดปกติ)	เครื่องสูบน้ำ (ปกติ/ผิดปกติ)	เครื่องเติมอากาศ (ปกติ/ผิดปกติ)	เครื่องกวน/ ผสมน้ำเสีย (ปกติ/ผิดปกติ)	เครื่องกวน/ ผสมสารเคมี (ปกติ/ผิดปกติ)	เครื่องสูบ ตะกอน (ปกติ/ ผิดปกติ)	อื่น ๆ (ระบุ) (ปกติ/ ผิดปกติ)				
๑๗ เม.ย. ๖๕	๓๙๐	๑,๗๑๗.๐๐	๗๗๐.๕๕	ระบาย	๑๙.๑	ปกติ	ปกติ	ปกติ	ปกติ	ปกติ	ปกติ	-	-	จිරพรรณ		
๑๘ เม.ย. ๖๕	๔๙๕	๑,๙๗๖.๐๐	๑,๑๕๑.๒๗	ระบาย	๒๘.๕	ปกติ	ปกติ	ปกติ	ปกติ	ปกติ	ปกติ	-	-	จिरพรรณ		
๑๙ เม.ย. ๖๕	๔๕๕	๑,๕๔๗.๐๐	๑,๒๐๖.๔๘	ระบาย	๒๙.๘	ปกติ	ปกติ	ปกติ	ปกติ	ปกติ	ปกติ	-	-	จिरพรรณ		
๒๐ เม.ย. ๖๕	๔๔๕	๑,๖๗๑.๐๐	๑,๓๙๕.๑๖	ระบาย	๓๔.๕	ปกติ	ปกติ	ปกติ	ปกติ	ปกติ	ปกติ	-	-	จिरพรรณ		
๒๑ เม.ย. ๖๕	๔๒๕	๑,๘๓๑.๐๐	๑,๒๗๙.๒๒	ระบาย	๓๑.๖	ปกติ	ปกติ	ปกติ	ปกติ	ปกติ	ปกติ	-	-	จिरพรรณ		
๒๒ เม.ย. ๖๕	๓๙๐	๑,๗๕๖.๐๐	๑,๑๔๑.๒๐	ระบาย	๒๘.๒	ปกติ	ปกติ	ปกติ	ปกติ	ปกติ	ปกติ	-	-	จिरพรรณ		
๒๓ เม.ย. ๖๕	๓๘๕	๑,๘๘๖.๐๐	๑,๐๐๕.๔๖	ระบาย	๒๔.๙	ปกติ	ปกติ	ปกติ	ปกติ	ปกติ	ปกติ	-	-	จिरพรรณ		
๒๔ เม.ย. ๖๕	๓๘๐	๑,๓๐๐.๐๐	๙๑๒.๐๘	ระบาย	๒๒.๖	ปกติ	ปกติ	ปกติ	ปกติ	ปกติ	ปกติ	-	-	จिरพรรณ		
๒๕ เม.ย. ๖๕	๔๕๐	๑,๘๓๖.๐๐	๑,๒๓๙.๑๑	ระบาย	๓๐.๖	ปกติ	ปกติ	ปกติ	ปกติ	ปกติ	ปกติ	-	-	จिरพรรณ		
๒๖ เม.ย. ๖๕	๔๖๕	๒,๓๔๓.๐๐	๑,๓๔๖.๙๓	ระบาย	๓๓.๓	ปกติ	ปกติ	ปกติ	ปกติ	ปกติ	ปกติ	-	-	จिरพรรณ		
๒๗ เม.ย. ๖๕	๔๒๐	๒,๐๗๒.๐๐	๑,๒๑๔.๗๐	ระบาย	๓๐.๐	ปกติ	ปกติ	ปกติ	ปกติ	ปกติ	ปกติ	-	-	จिरพรรณ		
๒๘ เม.ย. ๖๕	๔๗๐	๒,๐๕๒.๐๐	๑,๒๓๖.๔๙	ระบาย	๓๐.๖	ปกติ	ปกติ	ปกติ	ปกติ	ปกติ	ปกติ	-	-	จिरพรรณ		
๒๙ เม.ย. ๖๕	๓๕๐	๑,๗๖๘.๐๐	๑,๑๙๘.๓๗	ระบาย	๒๙.๖	ปกติ	ปกติ	ปกติ	ปกติ	ปกติ	ปกติ	-	-	จिरพรรณ		
๓๐ เม.ย. ๖๕	๓๙๐	๒,๑๕๘.๐๐	๑,๐๓๒.๒๘	ระบาย	๒๕.๕	ปกติ	ปกติ	ปกติ	ปกติ	ปกติ	ปกติ	-	-	จिरพรรณ		
รวม	๑๒,๔๑๐	๕๖,๗๗๒.๐๐	๓๒,๐๔๕.๓๘	ระบาย	๗๙๒.๕	ปกติ	ปกติ	ปกติ	ปกติ	ปกติ	ปกติ	-	-	จिरพรรณ		

หมายเหตุ ๑. ให้กรอกสถิติและข้อมูลเฉพาะในกรณีที่มีสถิติและข้อมูลนั้น ๆ ในแต่ละวัน

๒. ในกรณีระบบบำบัดน้ำเสียที่มีการติดตั้งเครื่องตรวจวัดคุณภาพน้ำทิ้งแบบอัตโนมัติ ให้แนบผลการตรวจวัดคุณภาพน้ำทิ้งทุกวันแยกตามพารามิเตอร์ที่ตรวจวัด และทำการสรุปผลเป็นสถิติและข้อมูลรายเดือน

ขอรับรองว่าการบันทึกสถิติและข้อมูลตามตารางข้างต้นถูกต้องทุกประการ

๗๑

..... เจ้าของหรือผู้ครอบครองแหล่งกำเนิดมลพิษ

(ผู้ช่วยศาสตราจารย์ ดร.ณัฐวุฒิ ดุษฎี)

รองอธิการบดี ปฏิบัติการแทน

อธิการบดีมหาวิทยาลัยแม่โจ้

..... ผู้ควบคุมระบบบำบัดน้ำเสีย

(.....)

ใบอนุญาตเลขที่ ..... หมดอายุ .....

ออกให้โดย .....

..... ผู้รับจ้างให้บริการบำบัดน้ำเสีย

(.....)

ใบอนุญาตเลขที่ ..... หมดอายุ .....

ออกให้โดย .....