



## บันทึกข้อความ

ส่วนงาน สำนักงานมหาวิทยาลัย กองกายภาพและสิ่งแวดล้อม โทร. ๓๒๔๒

ที่ อว ๖๙.๒.๖/๔๒๓

วันที่ ๕ มิถุนายน ๒๕๖๕

เรื่อง ขอฟิจารณาลงนามการเป็นเจ้าของหรือผู้ครอบครองแหล่งกำเนิดมลพิษ

เรียน อธิการบดี

งานอำนวยการ กองกลาง สนม.
รับที่ 4338
วันที่ 5 ก.ค. 2565
เวลา 14.55

รองอธิการบดี
รับที่ 703 เวลา.....น.
วันที่ 05 ก.ค. 2565

กรมควบคุมมลพิษได้อาศัยอำนาจตามความในมาตรา ๘๐ แห่งพระราชบัญญัติส่งเสริมและรักษาคุณภาพสิ่งแวดล้อมแห่งชาติ พ.ศ. ๒๕๓๕ ออกกฎกระทรวงกำหนดหลักเกณฑ์ วิธีการและแบบการ จัดเก็บสถิติและข้อมูล การจัดทำบันทึกรายละเอียดและรายงานสรุปผลการทำงานของระบบบำบัดน้ำเสีย พ.ศ. ๒๕๕๕ โดยมีวัตถุประสงค์เพื่อให้เจ้าของหรือผู้ครอบครองแหล่งกำเนิดมลพิษจัดเก็บสถิติ ข้อมูล และ รายงานผลการทำงานของระบบบำบัดน้ำเสียของตนเอง ซึ่งมหาวิทยาลัยแม่โจ้ จังหวัดเชียงใหม่ต้องรายงานผล การทำงานของระบบบำบัดน้ำเสียตามแบบ ทส.๒ ส่งให้เจ้าพนักงานท้องถิ่นภายในวันที่ ๑๕ ถัดไป เป็นประจำ ทุกเดือนความละเอียดแจ้งแล้ว นั้น

กองกายภาพและสิ่งแวดล้อม สำนักงานมหาวิทยาลัย มีหน้าที่รับผิดชอบระบบผลิต น้ำประปา และระบบบำบัดน้ำเสียของมหาวิทยาลัย (เฉพาะบ้านเลขที่ ๖๓ หมู่ ๔ ตำบลหนองหาร อำเภอสันทราย จังหวัดเชียงใหม่) ได้ดำเนินการจัดทำรายงาน สรุปผลการทำงานของระบบบำบัดน้ำเสีย ตามแบบ ทส.๑ และ ทส.๒ ประจำเดือนมิถุนายน ๒๕๖๕ (ตั้งแต่วันที่ ๑ ถึง ๓๐ มิถุนายน ๒๕๖๕) เป็นที่เรียบร้อยแล้ว ดังนั้น จึงขอฟิจารณาลงนามการเป็นเจ้าของหรือผู้ครอบครองแหล่งกำเนิดมลพิษในแบบ ทส.๑ และ ทส.๒ ที่ แนบมาพร้อมนี้แล้ว ทั้งนี้ เพื่อจะได้ดำเนินการจัดส่งรายงานให้กับเจ้าพนักงานท้องถิ่นก่อนวันที่ ๑๕ ของ ทุกเดือน ตามกฎกระทรวงฯ ต่อไป

จึงเรียนมาเพื่อโปรดพิจารณา

(นายธีระชัย ดันเรืองพร)

ผู้อำนวยการกองกายภาพและสิ่งแวดล้อม

ลงนามแล้ว

(ผู้ช่วยศาสตราจารย์ ดร.ณัฐฤดี ดุษฎี)

รองอธิการบดี

5 ก.ค. 2565

แบบบันทึกรายละเอียดของสถิติและข้อมูลซึ่งแสดงผลการทำงานของระบบบำบัดน้ำเสีย  
ของแหล่งกำเนิดมลพิษ

แหล่งกำเนิดมลพิษ ตั้งอยู่เลขที่ .....๖๓..... หมู่ที่ .....๔..... ซอย .....

ถนน .....เชียงใหม่-พร้าว..... แขวง/ตำบล .....หนองหาร..... เขต/อำเภอ .....สันทราย.....

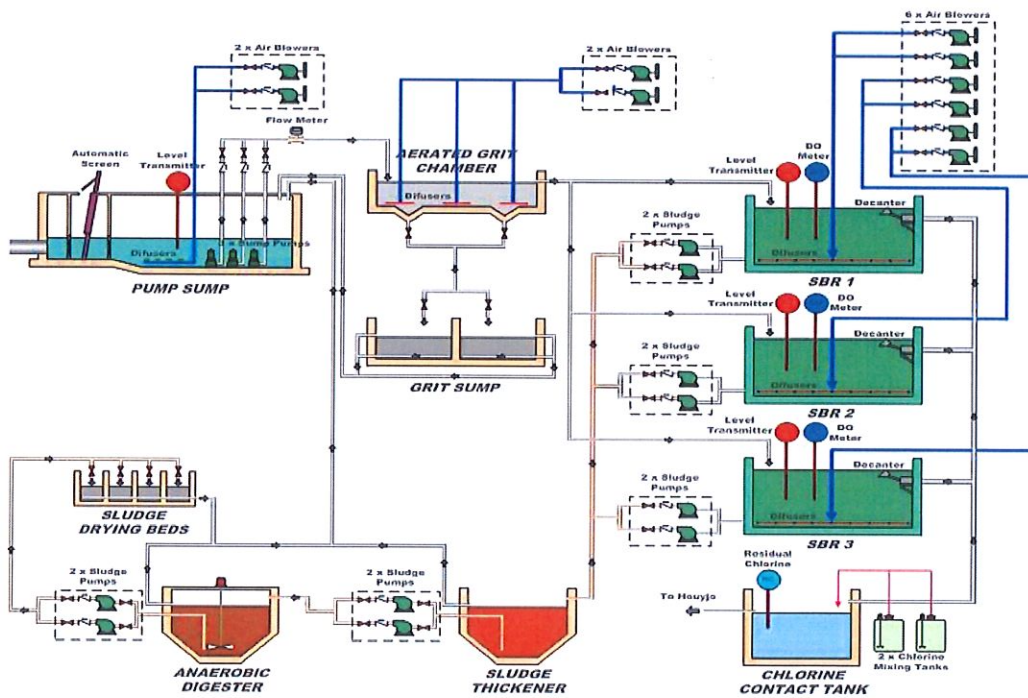
จังหวัด .....เชียงใหม่..... โทรศัพท์ .....๐๕๓-๘๗๓-๐๐๐..... โทรสาร.....๐๕๓-๔๙๘-๘๖๒.....

มี .....มหาวิทยาลัยแม่โจ้..... เป็นเจ้าของหรือผู้ครอบครองแหล่งกำเนิดมลพิษ

ประกอบกิจการประเภท .....

ใบอนุญาตเลขที่ (ถ้ามี) ..... ออกให้โดย ..... หมดอายุ .....

ซึ่งมีแผนผังแสดงการทำงานของระบบบำบัดน้ำเสีย ดังนี้



ได้จัดเก็บสถิติและข้อมูลแสดงผลการทำงานของระบบบำบัดน้ำเสียปรากฏตามตาราง ดังนี้

วัน เดือน ปี	สถิติและข้อมูลที่เกิดขึ้นจากแหล่งกำเนิดมลพิษ													ลายมือชื่อ ผู้บันทึก		
	ปริมาณ การใช้ไฟฟ้า ของระบบ บำบัด น้ำเสีย (kWhr)	ปริมาณ น้ำใช้ ในทุก กิจกรรม ของ แหล่งกำเนิด มลพิษ (ลบ.ม.)	ปริมาณน้ำ เสียที่เข้า ระบบ บำบัดน้ำ เสีย (ลบ.ม.)	การระบาย น้ำทิ้งจาก ระบบบำบัด น้ำเสีย (ระบาย/ ไม่ระบาย)	ปริมาณ สารเคมีหรือ สารสกัด ชีวภาพที่ใช้ (คลอรีน) (กิโลกรัม)	การทำงานของระบบบำบัดน้ำเสีย									ปริมาณ ตะกอน ส่วนเกิน ที่เกิดขึ้นจาก ระบบบำบัด น้ำเสียที่นำไป กำจัด (ลบ.ม.)	ปัญหา อุปสรรค และ แนวทาง แก้ไข
						ระบบบำบัด น้ำเสีย (ปกติ/ผิดปกติ)	เครื่องสูบน้ำ (ปกติ/ผิดปกติ)	เครื่องเติมอากาศ (ปกติ/ผิดปกติ)	เครื่องกวน/ ผสมน้ำเสีย (ปกติ/ผิดปกติ)	เครื่องกวน/ ผสมสารเคมี (ปกติ/ผิดปกติ)	เครื่องสูบล ตะกอน (ปกติ/ ผิดปกติ)	อื่น ๆ (ระบุ) (ปกติ/ ผิดปกติ)				
๑ มิ.ย. ๖๕	๓๙๐	๑,๗๑๗.๐๐	๑,๔๑๒.๓๐	ระบาย	๓๔.๙	ปกติ	ปกติ	ปกติ	ปกติ	ปกติ	ปกติ	-	-	จิรพรรณ		
๒ มิ.ย. ๖๕	๓๙๕	๑,๖๖๐.๐๐	๑,๒๙๕.๖๐	ระบาย	๓๒.๐	ปกติ	ปกติ	ปกติ	ปกติ	ปกติ	ปกติ	-	-	จิรพรรณ		
๓ มิ.ย. ๖๕	๓๗๕	๑,๖๖๔.๐๐	๑,๑๐๘.๔๑	ระบาย	๒๗.๔	ปกติ	ปกติ	ปกติ	ปกติ	ปกติ	ปกติ	-	-	จิรพรรณ		
๔ มิ.ย. ๖๕	๓๖๐	๑,๓๔๕.๐๐	๑,๐๐๓.๒๖	ระบาย	๒๔.๘	ปกติ	ปกติ	ปกติ	ปกติ	ปกติ	ปกติ	-	-	จิรพรรณ		
๕ มิ.ย. ๖๕	๓๗๕	๑,๖๐๒.๐๐	๙๐๕.๔๔	ระบาย	๒๒.๔	ปกติ	ปกติ	ปกติ	ปกติ	ปกติ	ปกติ	-	-	จิรพรรณ		
๖ มิ.ย. ๖๕	๔๐๐	๑,๖๔๑.๐๐	๑,๒๐๓.๖๘	ระบาย	๒๙.๘	ปกติ	ปกติ	ปกติ	ปกติ	ปกติ	ปกติ	-	-	จิรพรรณ		
๗ มิ.ย. ๖๕	๔๐๕	๒,๒๐๐.๐๐	๑,๔๒๓.๙๕	ระบาย	๓๕.๒	ปกติ	ปกติ	ปกติ	ปกติ	ปกติ	ปกติ	-	-	จิรพรรณ		
๘ มิ.ย. ๖๕	๔๐๐	๑,๗๑๓.๐๐	๑,๓๐๗.๑๙	ระบาย	๓๒.๓	ปกติ	ปกติ	ปกติ	ปกติ	ปกติ	ปกติ	-	-	จิรพรรณ		
๙ มิ.ย. ๖๕	๓๙๕	๑,๘๕๐.๐๐	๑,๓๙๒.๘๒	ระบาย	๓๔.๔	ปกติ	ปกติ	ปกติ	ปกติ	ปกติ	ปกติ	-	-	จิรพรรณ		
๑๐ มิ.ย. ๖๕	๔๐๕	๑,๗๙๖.๐๐	๑,๒๓๒.๔๕	ระบาย	๓๐.๕	ปกติ	ปกติ	ปกติ	ปกติ	ปกติ	ปกติ	-	-	จิรพรรณ		
๑๑ มิ.ย. ๖๕	๓๙๐	๑,๘๘๖.๐๐	๑,๐๕๒.๐๖	ระบาย	๒๖.๐	ปกติ	ปกติ	ปกติ	ปกติ	ปกติ	ปกติ	-	-	จิรพรรณ		
๑๒ มิ.ย. ๖๕	๓๙๕	๑,๓๒๗.๐๐	๑,๐๑๕.๑๔	ระบาย	๒๕.๑	ปกติ	ปกติ	ปกติ	ปกติ	ปกติ	ปกติ	-	-	จิรพรรณ		
๑๓ มิ.ย. ๖๕	๔๐๕	๑,๔๖๓.๐๐	๑,๓๐๒.๗๕	ระบาย	๓๒.๒	ปกติ	ปกติ	ปกติ	ปกติ	ปกติ	ปกติ	-	-	จิรพรรณ		
๑๔ มิ.ย. ๖๕	๔๑๕	๑,๙๓๖.๐๐	๑,๔๒๔.๕๐	ระบาย	๓๕.๒	ปกติ	ปกติ	ปกติ	ปกติ	ปกติ	ปกติ	-	-	จิรพรรณ		
๑๕ มิ.ย. ๖๕	๓๙๕	๒,๐๗๕.๐๐	๑,๕๐๑.๔๓	ระบาย	๓๗.๑	ปกติ	ปกติ	ปกติ	ปกติ	ปกติ	ปกติ	-	-	จิรพรรณ		
๑๖ มิ.ย. ๖๕	๓๙๐	๑,๖๙๑.๐๐	๑,๓๔๐.๒๘	ระบาย	๓๓.๑	ปกติ	ปกติ	ปกติ	ปกติ	ปกติ	ปกติ	-	-	จิรพรรณ		

วัน เดือน ปี	สถิติและข้อมูลที่ได้จากแหล่งกำเนิดมลพิษ													ลายมือชื่อ ผู้บันทึก		
	ปริมาณ การใช้ไฟฟ้า ของระบบ บำบัด น้ำเสีย (kWhr)	ปริมาณ น้ำใช้ ในทุกกิจกรรม ของ แหล่งกำเนิด มลพิษ (ลบ.ม.)	ปริมาณน้ำ เสียที่เข้า ระบบบำบัด น้ำเสีย (ลบ.ม.)	การ ระบาย น้ำทั้งจาก ระบบ บำบัดน้ำ เสีย (ระบาย/ ไม่ระบาย)	ปริมาณ สารเคมีหรือ สารสกัด ชีวภาพที่ใช้ (คลอรีน) (กิโลกรัม)	การทำงานของระบบบำบัดน้ำเสีย									ปริมาณตะกอน ส่วนเกิน ที่เกิดขึ้นจาก ระบบบำบัด น้ำเสียที่นำไป กำจัด (ลบ.ม.)	ปัญหา อุปสรรค และ แนวทาง แก้ไข
						ระบบบำบัด น้ำเสีย (ปกติ/ผิดปกติ)	เครื่องสูบน้ำ (ปกติ/ผิดปกติ)	เครื่องเติมอากาศ (ปกติ/ผิดปกติ)	เครื่องกวน/ ผสมน้ำเสีย (ปกติ/ผิดปกติ)	เครื่องกวน/ ผสมสารเคมี (ปกติ/ผิดปกติ)	เครื่องสูบ ตะกอน (ปกติ/ ผิดปกติ)	อื่น ๆ (ระบุ) (ปกติ/ ผิดปกติ)				
๑๗ มิ.ย. ๖๕	๔๐๕	๑,๙๔๘.๐๐	๑,๙๔๕.๗๐	ระบาย	๓๗.๐	ปกติ	ปกติ	ปกติ	ปกติ	ปกติ	ปกติ	-	-	จිරพรณ		
๑๘ มิ.ย. ๖๕	๓๘๕	๑,๗๔๑.๐๐	๑,๐๒๐.๔๘	ระบาย	๒๕.๒	ปกติ	ปกติ	ปกติ	ปกติ	ปกติ	ปกติ	-	-	จिरพรณ		
๑๙ มิ.ย. ๖๕	๓๙๐	๑,๖๒๒.๐๐	๙๕๕.๑๒	ระบาย	๒๓.๖	ปกติ	ปกติ	ปกติ	ปกติ	ปกติ	ปกติ	-	-	จिरพรณ		
๒๐ มิ.ย. ๖๕	๔๐๐	๑,๖๕๓.๐๐	๑,๒๔๖.๓๗	ระบาย	๓๐.๘	ปกติ	ปกติ	ปกติ	ปกติ	ปกติ	ปกติ	-	-	จिरพรณ		
๒๑ มิ.ย. ๖๕	๓๙๕	๒,๑๖๓.๐๐	๑,๔๕๐.๖๗	ระบาย	๓๕.๙	ปกติ	ปกติ	ปกติ	ปกติ	ปกติ	ปกติ	-	-	จिरพรณ		
๒๒ มิ.ย. ๖๕	๓๙๕	๑,๘๔๗.๐๐	๑,๒๗๙.๐๓	ระบาย	๓๑.๖	ปกติ	ปกติ	ปกติ	ปกติ	ปกติ	ปกติ	-	-	จिरพรณ		
๒๓ มิ.ย. ๖๕	๔๐๕	๑,๘๑๑.๐๐	๑,๓๔๗.๘๒	ระบาย	๓๓.๓	ปกติ	ปกติ	ปกติ	ปกติ	ปกติ	ปกติ	-	-	จिरพรณ		
๒๔ มิ.ย. ๖๕	๔๐๐	๑,๙๓๑.๐๐	๑,๔๖๕.๓๐	ระบาย	๓๖.๒	ปกติ	ปกติ	ปกติ	ปกติ	ปกติ	ปกติ	-	-	จिरพรณ		
๒๕ มิ.ย. ๖๕	๓๙๕	๑,๘๗๘.๐๐	๑,๐๑๙.๔๗	ระบาย	๒๕.๒	ปกติ	ปกติ	ปกติ	ปกติ	ปกติ	ปกติ	-	-	จिरพรณ		
๒๖ มิ.ย. ๖๕	๓๘๕	๗๖๕.๐๐	๑,๐๐๘.๕๒	ระบาย	๒๔.๙	ปกติ	ปกติ	ปกติ	ปกติ	ปกติ	ปกติ	-	-	จिरพรณ		
๒๗ มิ.ย. ๖๕	๔๐๕	๒,๘๒๗.๐๐	๑,๕๒๖.๖๘	ระบาย	๓๗.๖	ปกติ	ปกติ	ปกติ	ปกติ	ปกติ	ปกติ	-	-	จिरพรณ		
๒๘ มิ.ย. ๖๕	๓๙๕	๒,๕๙๓.๐๐	๑,๒๗๙.๓๕	ระบาย	๓๑.๖	ปกติ	ปกติ	ปกติ	ปกติ	ปกติ	ปกติ	-	-	จिरพรณ		
๒๙ มิ.ย. ๖๕	๓๖๐	๒,๕๗๔.๐๐	๑,๒๒๕.๑๑	ระบาย	๓๐.๓	ปกติ	ปกติ	ปกติ	ปกติ	ปกติ	ปกติ	-	-	จिरพรณ		
๓๐ มิ.ย. ๖๕	๓๕๐	๒,๘๐๓.๐๐	๑,๔๑๘.๗๓	ระบาย	๓๕.๑	ปกติ	ปกติ	ปกติ	ปกติ	ปกติ	ปกติ	-	-	จिरพรณ		
รวม	๑๑,๗๕๕	๕๕,๗๒๒.๐๐	๓๗,๖๕๓.๖๑	ระบาย	๙๓๑.๒	ปกติ	ปกติ	ปกติ	ปกติ	ปกติ	ปกติ	-	-	จिरพรณ		

หมายเหตุ ๑. ให้กรอกสถิติและข้อมูลเฉพาะในกรณีที่มีสถิติและข้อมูลนั้น ๆ ในแต่ละวัน

๒. ในกรณีระบบบำบัดน้ำเสียที่มีการติดตั้งเครื่องตรวจวัดคุณภาพน้ำทิ้งแบบอัตโนมัติ ให้แนบผลการตรวจวัดคุณภาพน้ำทิ้งทุกวันแยกตามพารามิเตอร์ที่ตรวจวัด และทำการสรุปผลเป็นสถิติและข้อมูลรายเดือน

ขอรับรองว่าการบันทึกสถิติและข้อมูลตามตารางข้างต้นถูกต้องทุกประการ

๓

..... เจ้าของหรือผู้ครอบครองแหล่งกำเนิดมลพิษ

(ผู้ช่วยศาสตราจารย์ ดร.ณัฐวุฒิ ดุษฎี)

รองอธิการบดี ปฏิบัติการแทน

อธิการบดีมหาวิทยาลัยแม่โจ้

..... ผู้ควบคุมระบบบำบัดน้ำเสีย

(.....)

ใบอนุญาตเลขที่ ..... หมดอายุ .....

ออกให้โดย .....

..... ผู้รับจ้างให้บริการบำบัดน้ำเสีย

(.....)

ใบอนุญาตเลขที่ ..... หมดอายุ .....

ออกให้โดย .....