



บันทึกข้อความ

ส่วนงาน สำนักงานมหาวิทยาลัย กองกายภาพและสิ่งแวดล้อม โทร. ๓๒๔๒

ที่ อว ๖๙.๒.๖/ ๔๙๓

วันที่ ๘ สิงหาคม ๒๕๖๕

เรื่อง ขอฟิจารณาลงนามการเป็นเจ้าของหรือผู้ครอบครองแหล่งกำเนิดมลพิษ

เรียน อธิการบดี

งานอำนวยการ กองกลาง สนม.
รับที่ 5295
วันที่ 10 ส.ค. 2565
เวลา 9.45

รองอธิการบดี
รับที่ 878
วันที่ 10 ส.ค. 2565

กรมควบคุมมลพิษได้อาศัยอำนาจตามความในมาตรา ๘๐ แห่งพระราชบัญญัติส่งเสริมและรักษาคุณภาพสิ่งแวดล้อมแห่งชาติ พ.ศ. ๒๕๓๕ ออกกฎกระทรวงกำหนดหลักเกณฑ์ วิธีการและแบบการ จัดเก็บสถิติและข้อมูล การจัดทำบันทึกรายละเอียดและรายงานสรุปผลการดำเนินงานของระบบบำบัดน้ำเสีย พ.ศ. ๒๕๕๕ โดยมีวัตถุประสงค์เพื่อให้เจ้าของหรือผู้ครอบครองแหล่งกำเนิดมลพิษจัดเก็บสถิติ ข้อมูล และ รายงานผลการดำเนินงานของระบบบำบัดน้ำเสียของตนเอง ซึ่งมหาวิทยาลัยแม่โจ้ จังหวัดเชียงใหม่ต้องรายงานผล การทำงานของระบบบำบัดน้ำเสียตามแบบ ทส.๒ ส่งให้เจ้าพนักงานท้องถิ่นภายในวันที่ ๑๕ ถัดไป เป็นประจำ ทุกเดือนความละเอียดแจ้งแล้ว นั้น

กองกายภาพและสิ่งแวดล้อม สำนักงานมหาวิทยาลัย มีหน้าที่รับผิดชอบระบบผลิต น้ำประปา และระบบบำบัดน้ำเสียของมหาวิทยาลัย (เฉพาะบ้านเลขที่ ๖๓ หมู่ ๔ ตำบลหนองหาร อำเภอสันทราย จังหวัดเชียงใหม่) ได้ดำเนินการจัดทำรายงาน สรุปผลการดำเนินงานของระบบบำบัดน้ำเสีย ตามแบบ ทส.๑ และ ทส.๒ ประจำเดือนกรกฎาคม ๒๕๖๕ (ตั้งแต่วันที่ ๑ ถึง ๓๑ กรกฎาคม ๒๕๖๕) เป็นที่เรียบร้อยแล้ว ดังนั้น จึงขอฟิจารณาลงนามการเป็นเจ้าของหรือผู้ครอบครองแหล่งกำเนิดมลพิษในแบบ ทส.๑ และ ทส.๒ ที่แนบมาพร้อมนี้แล้ว ทั้งนี้ เพื่อจะได้ดำเนินการจัดส่งรายงานให้กับเจ้าพนักงานท้องถิ่นก่อนวันที่ ๑๕ ของ ทุกเดือน ตามกฎกระทรวงฯ ต่อไป

จึงเรียนมาเพื่อโปรดพิจารณา

(นายธีระชัย ต้นเรืองพร)

ผู้อำนวยการกองกายภาพและสิ่งแวดล้อม

รองอธิการบดี

(ผู้ช่วยศาสตราจารย์ ดร.ณัฐภูมิ คุชฎี)

รองอธิการบดี

10 ส.ค. 2565

แบบบันทึกรายละเอียดของสถิติและข้อมูลซึ่งแสดงผลการทำงานของระบบบำบัดน้ำเสีย
ของแหล่งกำเนิดมลพิษ

แหล่งกำเนิดมลพิษ ตั้งอยู่เลขที่๖๓..... หมู่ที่๕..... ซอย

ถนนเชียงใหม่-พร้าว..... แขวง/ตำบลหนองหาร..... เขต/อำเภอสันทราย.....

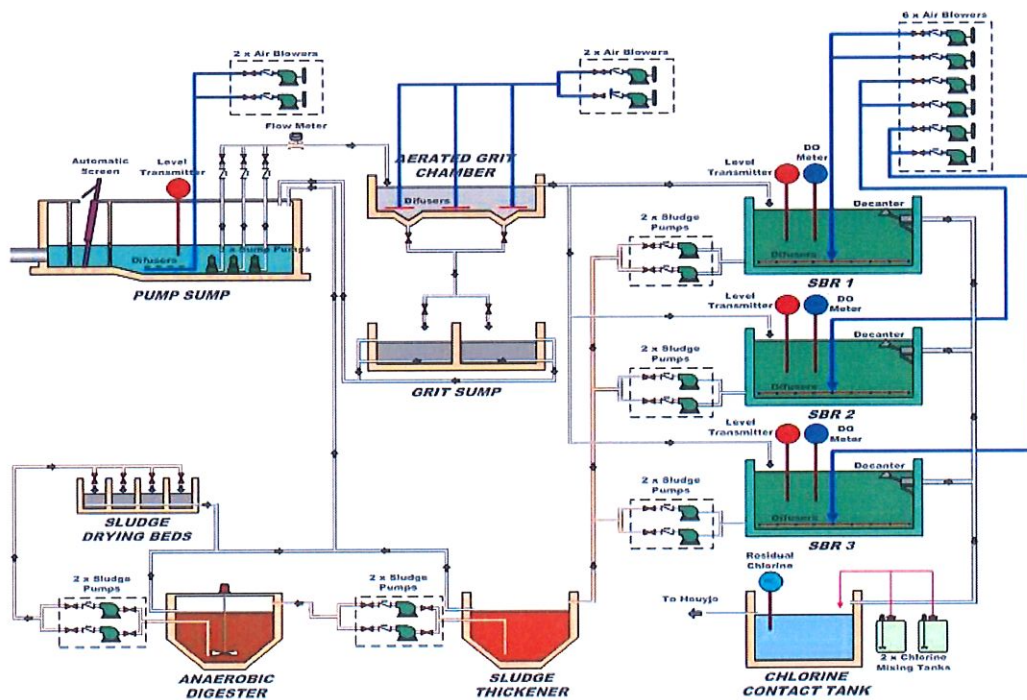
จังหวัดเชียงใหม่..... โทรศัพท์๐๕๓-๘๗๓-๐๐๐..... โทรสาร.....๐๕๓-๔๙๘-๘๖๒.....

มีมหาวิทยาลัยแม่โจ้..... เป็นเจ้าของหรือผู้ครอบครองแหล่งกำเนิดมลพิษ

ประกอบกิจการประเภท

ใบอนุญาตเลขที่ (ถ้ามี) ออกให้โดย หมดอายุ

ซึ่งมีแผนผังแสดงการทำงานของระบบบำบัดน้ำเสีย ดังนี้



ได้จัดเก็บสถิติและข้อมูลแสดงผลการทำงานของระบบบำบัดน้ำเสียปรากฏตามตาราง ดังนี้

วัน เดือน ปี	สถิติและข้อมูลที่ได้รับจากแหล่งกำเนิดมลพิษ													ลายมือ ผู้บันทึก	
	ปริมาณ การใช้ไฟฟ้า ของระบบ บำบัด น้ำเสีย (kWhr)	ปริมาณ น้ำใช้ ในทุก กิจกรรม ของ แหล่งกำเนิด มลพิษ (ลบ.ม.)	ปริมาณน้ำ เสียที่เข้า ระบบ บำบัดน้ำ เสีย (ลบ.ม.)	การระบาย น้ำทิ้งจาก ระบบบำบัด น้ำเสีย (ระบาย/ ไม่ระบาย)	ปริมาณ สารเคมีหรือ สารสกัด ชีวภาพที่ใช้ (คลอรีน) (กิโลกรัม)	การทำงานของระบบบำบัดน้ำเสีย							ปริมาณ ตะกอน ส่วนเกิน ที่เกิดขึ้นจาก ระบบบำบัด น้ำเสียที่นำไป กำจัด (ลบ.ม.)		ปัญหา อุปสรรค และ แนวทาง แก้ไข
						ระบบบำบัด น้ำเสีย (ปกติ/ผิดปกติ)	เครื่องสูบน้ำ (ปกติ/ผิดปกติ)	เครื่องเติมอากาศ (ปกติ/ผิดปกติ)	เครื่องกวน/ ผสมน้ำเสีย (ปกติ/ผิดปกติ)	เครื่องกวน/ ผสมสารเคมี (ปกติ/ผิดปกติ)	เครื่องสูบล ตะกอน (ปกติ/ ผิดปกติ)	อื่น ๆ (ระบุ) (ปกติ/ ผิดปกติ)			
๑ ก.ค. ๖๕	๔๔๕	๒,๙๒๕.๐๐	๑,๓๑๕.๖๐	ระบาย	๔๔๕	ปกติ	ปกติ	ปกติ	ปกติ	ปกติ	ปกติ	-	-	จිරพรรร	
๒ ก.ค. ๖๕	๔๐๐	๒,๘๑๒.๐๐	๑,๐๔๘.๕๕	ระบาย	๔๐๐	ปกติ	ปกติ	ปกติ	ปกติ	ปกติ	ปกติ	-	-	จिरพรรร	
๓ ก.ค. ๖๕	๓๙๕	๒,๖๑๗.๐๐	๑,๑๐๓.๖๗	ระบาย	๓๙๕	ปกติ	ปกติ	ปกติ	ปกติ	ปกติ	ปกติ	-	-	จिरพรรร	
๔ ก.ค. ๖๕	๔๖๐	๓,๐๒๘.๐๐	๑,๔๕๒.๑๙	ระบาย	๔๖๐	ปกติ	ปกติ	ปกติ	ปกติ	ปกติ	ปกติ	-	-	จिरพรรร	
๕ ก.ค. ๖๕	๔๖๕	๓,๑๑๔.๐๐	๑,๔๕๘.๙๕	ระบาย	๔๖๕	ปกติ	ปกติ	ปกติ	ปกติ	ปกติ	ปกติ	-	-	จिरพรรร	
๖ ก.ค. ๖๕	๔๓๐	๓,๒๘๐.๐๐	๑,๕๐๑.๔๒	ระบาย	๔๓๐	ปกติ	ปกติ	ปกติ	ปกติ	ปกติ	ปกติ	-	-	จिरพรรร	
๗ ก.ค. ๖๕	๔๘๐	๓,๓๓๓.๐๐	๑,๔๘๑.๐๓	ระบาย	๔๘๐	ปกติ	ปกติ	ปกติ	ปกติ	ปกติ	ปกติ	-	-	จिरพรรร	
๘ ก.ค. ๖๕	๔๔๕	๒,๘๗๐.๐๐	๑,๔๙๔.๗๗	ระบาย	๔๔๕	ปกติ	ปกติ	ปกติ	ปกติ	ปกติ	ปกติ	-	-	จिरพรรร	
๙ ก.ค. ๖๕	๔๔๐	๓,๒๖๖.๐๐	๑,๑๕๐.๒๘	ระบาย	๔๔๐	ปกติ	ปกติ	ปกติ	ปกติ	ปกติ	ปกติ	-	-	จिरพรรร	
๑๐ ก.ค. ๖๕	๔๔๕	๒,๘๙๓.๐๐	๑,๐๔๙.๔๑	ระบาย	๔๔๕	ปกติ	ปกติ	ปกติ	ปกติ	ปกติ	ปกติ	-	-	จिरพรรร	
๑๑ ก.ค. ๖๕	๔๖๕	๒,๖๙๒.๐๐	๑,๓๘๕.๙๒	ระบาย	๔๖๕	ปกติ	ปกติ	ปกติ	ปกติ	ปกติ	ปกติ	-	-	จिरพรรร	
๑๒ ก.ค. ๖๕	๔๗๕	๓,๐๒๓.๐๐	๑,๔๕๗.๐๙	ระบาย	๔๗๕	ปกติ	ปกติ	ปกติ	ปกติ	ปกติ	ปกติ	-	-	จिरพรรร	
๑๓ ก.ค. ๖๕	๔๐๐	๒,๗๑๒.๐๐	๑,๑๕๔.๗๑	ระบาย	๔๐๐	ปกติ	ปกติ	ปกติ	ปกติ	ปกติ	ปกติ	-	-	จिरพรรร	
๑๔ ก.ค. ๖๕	๔๑๐	๒,๗๗๑.๐๐	๑,๑๙๒.๒๕	ระบาย	๔๑๐	ปกติ	ปกติ	ปกติ	ปกติ	ปกติ	ปกติ	-	-	จिरพรรร	
๑๕ ก.ค. ๖๕	๔๐๕	๒,๔๐๖.๐๐	๑,๑๑๐.๓๒	ระบาย	๔๐๕	ปกติ	ปกติ	ปกติ	ปกติ	ปกติ	ปกติ	-	-	จिरพรรร	
๑๖ ก.ค. ๖๕	๔๒๕	๒,๑๘๐.๐๐	๑,๑๐๘.๔๙	ระบาย	๔๒๕	ปกติ	ปกติ	ปกติ	ปกติ	ปกติ	ปกติ	-	-	จिरพรรร	

วัน เดือน ปี	สถิติและข้อมูลที่เกี่ยวข้องจากแหล่งกำเนิดมลพิษ													ลายมือ ผู้บันทึก		
	ปริมาณ การใช้ไฟฟ้า ของระบบ บำบัด น้ำเสีย (kWhr)	ปริมาณ น้ำใช้ ในทุกกิจกรรม ของ แหล่งกำเนิด มลพิษ (ลบ.ม.)	ปริมาณน้ำ เสียที่เข้า ระบบบำบัด น้ำเสีย (ลบ.ม.)	การ ระบาย น้ำทิ้งจาก ระบบ บำบัดน้ำ เสีย (ระบาย/ ไม่ระบาย)	ปริมาณ สารเคมีหรือ สารสกัด ชีวภาพที่ใช้ (คลอรีน) (กิโลกรัม)	การทำงานของระบบบำบัดน้ำเสีย									ปริมาณตะกอน ส่วนเกิน ที่เกิดขึ้นจาก ระบบบำบัด น้ำเสียที่นำไป กำจัด (ลบ.ม.)	ปัญหา อุปสรรค และ แนวทาง แก้ไข
						ระบบบำบัด น้ำเสีย (ปกติ/ผิดปกติ)	เครื่องสูบน้ำ (ปกติ/ผิดปกติ)	เครื่องเติมอากาศ (ปกติ/ผิดปกติ)	เครื่องกวน/ ผสมน้ำเสีย (ปกติ/ผิดปกติ)	เครื่องกวน/ ผสมสารเคมี (ปกติ/ผิดปกติ)	เครื่องสูบลบ ตะกอน (ปกติ/ ผิดปกติ)	อื่น ๆ (ระบุ) (ปกติ/ ผิดปกติ)				
๑๗ ก.ค. ๖๕	๔๐๐	๒,๓๖๔.๐๐	๑,๐๘๔.๓๖	ระบาย	๔๐๐	ปกติ	ปกติ	ปกติ	ปกติ	ปกติ	ปกติ	-	-	จිරพรร		
๑๘ ก.ค. ๖๕	๔๗๕	๒,๔๐๒.๐๐	๑,๓๕๖.๔๐	ระบาย	๔๗๕	ปกติ	ปกติ	ปกติ	ปกติ	ปกติ	ปกติ	-	-	จिरพรร		
๑๙ ก.ค. ๖๕	๔๘๐	๓,๐๒๙.๐๐	๑,๔๕๘.๗๓	ระบาย	๔๘๐	ปกติ	ปกติ	ปกติ	ปกติ	ปกติ	ปกติ	-	-	จिरพรร		
๒๐ ก.ค. ๖๕	๔๕๐	๓,๐๒๗.๐๐	๑,๓๐๕.๘๑	ระบาย	๔๕๐	ปกติ	ปกติ	ปกติ	ปกติ	ปกติ	ปกติ	-	-	จिरพรร		
๒๑ ก.ค. ๖๕	๔๖๕	๓,๐๒๒.๐๐	๑,๕๒๓.๖๔	ระบาย	๔๖๕	ปกติ	ปกติ	ปกติ	ปกติ	ปกติ	ปกติ	-	-	จिरพรร		
๒๒ ก.ค. ๖๕	๔๕๐	๒,๙๕๙.๐๐	๑,๕๒๒.๙๐	ระบาย	๔๕๐	ปกติ	ปกติ	ปกติ	ปกติ	ปกติ	ปกติ	-	-	จिरพรร		
๒๓ ก.ค. ๖๕	๔๔๕	๒,๗๐๘.๐๐	๑,๐๔๕.๐๖	ระบาย	๔๔๕	ปกติ	ปกติ	ปกติ	ปกติ	ปกติ	ปกติ	-	-	จिरพรร		
๒๔ ก.ค. ๖๕	๔๗๐	๓,๐๓๓.๐๐	๑,๑๐๐.๓๕	ระบาย	๔๗๐	ปกติ	ปกติ	ปกติ	ปกติ	ปกติ	ปกติ	-	-	จिरพรร		
๒๕ ก.ค. ๖๕	๔๖๕	๒,๙๘๕.๐๐	๑,๓๑๙.๔๗	ระบาย	๔๖๕	ปกติ	ปกติ	ปกติ	ปกติ	ปกติ	ปกติ	-	-	จिरพรร		
๒๖ ก.ค. ๖๕	๔๗๕	๓,๑๙๖.๐๐	๑,๕๙๒.๑๘	ระบาย	๔๗๕	ปกติ	ปกติ	ปกติ	ปกติ	ปกติ	ปกติ	-	-	จिरพรร		
๒๗ ก.ค. ๖๕	๔๕๐	๓,๐๙๕.๐๐	๑,๓๘๑.๕๙	ระบาย	๔๕๐	ปกติ	ปกติ	ปกติ	ปกติ	ปกติ	ปกติ	-	-	จिरพรร		
๒๘ ก.ค. ๖๕	๔๔๐	๒,๘๖๒.๐๐	๑,๒๐๓.๑๐	ระบาย	๔๔๐	ปกติ	ปกติ	ปกติ	ปกติ	ปกติ	ปกติ	-	-	จिरพรร		
๒๙ ก.ค. ๖๕	๔๓๕	๒,๘๕๕.๐๐	๑,๑๙๕.๖๔	ระบาย	๔๓๕	ปกติ	ปกติ	ปกติ	ปกติ	ปกติ	ปกติ	-	-	จिरพรร		
๓๐ ก.ค. ๖๕	๔๕๐	๒,๕๑๓.๐๐	๑,๐๘๕.๒๙	ระบาย	๔๕๐	ปกติ	ปกติ	ปกติ	ปกติ	ปกติ	ปกติ	-	-	จिरพรร		
๓๑ ก.ค. ๖๕	๔๔๕	๒,๕๒๘.๐๐	๑,๐๐๓.๑๗	ระบาย	๔๔๕	ปกติ	ปกติ	ปกติ	ปกติ	ปกติ	ปกติ	-	-	จिरพรร		
รวม	๑๓,๗๘๐	๘๘,๕๐๐.๐๐	๓๙,๖๔๒.๓๔	ระบาย	๙๘๐.๔	ปกติ	ปกติ	ปกติ	ปกติ	ปกติ	ปกติ	-	-	จिरพรร		

หมายเหตุ ๑. ให้กรอกสถิติและข้อมูลเฉพาะในกรณีที่มีสถิติและข้อมูลนั้น ๆ ในแต่ละวัน

๒. ในกรณีระบบบำบัดน้ำเสียที่มีการติดตั้งเครื่องตรวจวัดคุณภาพน้ำทิ้งแบบอัตโนมัติ ให้แนบผลการตรวจวัดคุณภาพน้ำทิ้งทุกวันแยกตามพารามิเตอร์ที่ตรวจวัด และทำการสรุปผลเป็นสถิติและข้อมูลรายเดือน

ขอรับรองว่าการบันทึกสถิติและข้อมูลตามตารางข้างต้นถูกต้องทุกประการ

MI

..... เจ้าของหรือผู้ครอบครองแหล่งกำเนิดมลพิษ

(ผู้ช่วยศาสตราจารย์ ดร.ณัฐวุฒิ ดุษฎี)

รองอธิการบดี ปฏิบัติการแทน

อธิการบดีมหาวิทยาลัยแม่โจ้

..... ผู้ควบคุมระบบบำบัดน้ำเสีย

(.....)

ใบอนุญาตเลขที่ หมดอายุ

ออกให้โดย

..... ผู้รับจ้างให้บริการบำบัดน้ำเสีย

(.....)

ใบอนุญาตเลขที่ หมดอายุ

ออกให้โดย