



บันทึกข้อความ

ส่วนงาน สำนักงานมหาวิทยาลัย กองกายภาพและสิ่งแวดล้อม โทร. ๓๒๔๒

ที่ อว ๖๙.๒.๖/๕๘๘

วันที่ ๗ กันยายน ๒๕๖๕

เรื่อง ขอฟิจารณาลงนามการเป็นเจ้าของหรือผู้ครอบครองแหล่งกำเนิดมลพิษ

เรียน อธิการบดี

งานอำนวยการ กองกลาง สนม.
รับที่ 6055
วันที่ 7 ก.ย. 2565
เวลา 16.32

รองอธิการบดี
รับที่ 1047 เวลา.....น.
วันที่ 8 ก.ย. 2565

กรมควบคุมมลพิษได้อาศัยอำนาจตามความในมาตรา ๘๐ แห่งพระราชบัญญัติส่งเสริมและรักษาคุณภาพสิ่งแวดล้อมแห่งชาติ พ.ศ. ๒๕๓๕ ออกกฎกระทรวงกำหนดหลักเกณฑ์ วิธีการและแบบการ จัดเก็บสถิติและข้อมูล การจัดทำบันทึกรายละเอียดและรายงานสรุปผลการดำเนินงานของระบบบำบัดน้ำเสีย พ.ศ. ๒๕๕๕ โดยมีวัตถุประสงค์เพื่อให้เจ้าของหรือผู้ครอบครองแหล่งกำเนิดมลพิษจัดเก็บสถิติ ข้อมูล และ รายงานผลการดำเนินงานของระบบบำบัดน้ำเสียของตนเอง ซึ่งมหาวิทยาลัยแม่โจ้ จังหวัดเชียงใหม่ต้องรายงานผล การทำงานของระบบบำบัดน้ำเสียตามแบบ ทส.๒ ส่งให้เจ้าพนักงานท้องถิ่นภายในวันที่ ๑๕ ถัดไป เป็นประจำ ทุกเดือนความละเอียดแจ้งแล้ว นั้น

กองกายภาพและสิ่งแวดล้อม สำนักงานมหาวิทยาลัย มีหน้าที่รับผิดชอบระบบผลิต น้ำประปา และระบบบำบัดน้ำเสียของมหาวิทยาลัย (เฉพาะบ้านเลขที่ ๖๓ หมู่ ๔ ตำบลหนองหาร อำเภอสันทราย จังหวัดเชียงใหม่) ได้ดำเนินการจัดทำรายงาน สรุปผลการดำเนินงานของระบบบำบัดน้ำเสีย ตามแบบ ทส.๑ และ ทส.๒ ประจำเดือนสิงหาคม ๒๕๖๕ (ตั้งแต่วันที่ ๑ ถึง ๓๑ สิงหาคม ๒๕๖๕) เป็นที่เรียบร้อยแล้ว ดังนั้น จึงขอฟิจารณาลงนามการเป็นเจ้าของหรือผู้ครอบครองแหล่งกำเนิดมลพิษในแบบ ทส.๑ และ ทส.๒ ที่แนบมา พร้อมนี้แล้ว ทั้งนี้ เพื่อจะได้ดำเนินการจัดส่งรายงานให้กับเจ้าพนักงานท้องถิ่นก่อนวันที่ ๑๕ ของ ทุกเดือน ตามกฎกระทรวงฯ ต่อไป

จึงเรียนมาเพื่อโปรดพิจารณา

(นายธีระชัย ตันเรืองพร)

ผู้อำนวยการกองกายภาพและสิ่งแวดล้อม

ลงนามแล้ว

M

(ผู้ช่วยศาสตราจารย์ ดร.ณัฐภูมิ ดุษฎี)

รองอธิการบดี

ก.ย. 2565

แบบบันทึกรายละเอียดของสถิติและข้อมูลซึ่งแสดงผลการทำงานของระบบบำบัดน้ำเสีย
ของแหล่งกำเนิดมลพิษ

แหล่งกำเนิดมลพิษ ตั้งอยู่เลขที่๖๓..... หมู่ที่๔..... ซอย

ถนนเชียงใหม่-พร้าว..... แขวง/ตำบลหนองหาร..... เขต/อำเภอสันทราย.....

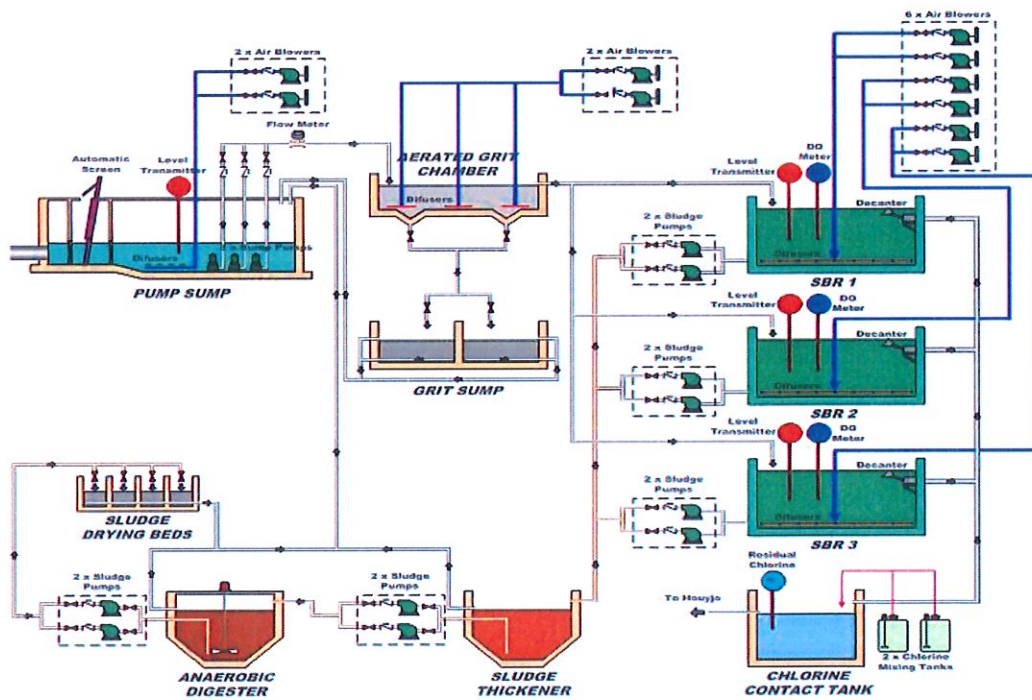
จังหวัดเชียงใหม่..... โทรศัพท์๐๕๓-๘๗๓-๐๐๐..... โทรสาร.....๐๕๓-๔๙๘-๘๖๒.....

มีมหาวิทยาลัยแม่โจ้..... เป็นเจ้าของหรือผู้ครอบครองแหล่งกำเนิดมลพิษ

ประกอบกิจการประเภท

ใบอนุญาตเลขที่ (ถ้ามี) ออกให้โดย หมุดอายุ

ซึ่งมีแผนผังแสดงการทำงานของระบบบำบัดน้ำเสีย ดังนี้



ได้จัดเก็บสถิติและข้อมูลแสดงผลการทำงานของระบบบำบัดน้ำเสียปรากฏตามตาราง ดังนี้

วัน เดือน ปี	สถิติและข้อมูลที่เกี่ยวข้องจากแหล่งกำเนิดมลพิษ													ลายมือชื่อ ผู้บันทึก		
	ปริมาณ การใช้ไฟฟ้า ของระบบ บำบัด น้ำเสีย (kWhr)	ปริมาณ น้ำใช้ ในทุก กิจกรรม ของ แหล่งกำเนิด มลพิษ (ลบ.ม.)	ปริมาณน้ำ เสียที่เข้า ระบบ บำบัดน้ำ เสีย (ลบ.ม.)	การระบาย น้ำทิ้งจาก ระบบบำบัด น้ำเสีย (ระบาย/ ไม่ระบาย)	ปริมาณ สารเคมีหรือ สารสกัด ชีวภาพที่ใช้ (คลอรีน) (กิโลกรัม)	การทำงานของระบบบำบัดน้ำเสีย									ปริมาณ ตะกอน ส่วนเกิน ที่เกิดขึ้นจาก ระบบบำบัด น้ำเสียที่นำไป กำจัด (ลบ.ม.)	ปัญหา อุปสรรค และ แนวทาง แก้ไข
						ระบบบำบัด น้ำเสีย (ปกติ/ผิดปกติ)	เครื่องสูบน้ำ (ปกติ/ผิดปกติ)	เครื่องเติมอากาศ (ปกติ/ผิดปกติ)	เครื่องกวน/ ผสมน้ำเสีย (ปกติ/ผิดปกติ)	เครื่องกวน/ ผสมสารเคมี (ปกติ/ผิดปกติ)	เครื่องสูบล ตะกอน (ปกติ/ ผิดปกติ)	อื่น ๆ (ระบุ) (ปกติ/ ผิดปกติ)				
๑ ส.ค. ๖๕	๔๙๐	๒,๘๕๒.๐๐	๑,๔๒๕.๓๕	ระบาย	๓๕.๓	ปกติ	ปกติ	ปกติ	ปกติ	ปกติ	ปกติ	-	-	จිරพรรณ		
๒ ส.ค. ๖๕	๔๗๕	๒,๙๘๘.๐๐	๑,๓๒๒.๕๑	ระบาย	๓๒.๗	ปกติ	ปกติ	ปกติ	ปกติ	ปกติ	ปกติ	-	-	จिरพรรณ		
๓ ส.ค. ๖๕	๔๙๕	๓,๓๙๔.๐๐	๑,๔๑๖.๘๔	ระบาย	๓๕.๐	ปกติ	ปกติ	ปกติ	ปกติ	ปกติ	ปกติ	-	-	จिरพรรณ		
๔ ส.ค. ๖๕	๔๖๐	๓,๓๙๕.๐๐	๑,๓๔๕.๒๖	ระบาย	๓๓.๓	ปกติ	ปกติ	ปกติ	ปกติ	ปกติ	ปกติ	-	-	จिरพรรณ		
๕ ส.ค. ๖๕	๔๖๕	๓,๕๙๐.๐๐	๑,๔๕๐.๓๘	ระบาย	๓๕.๙	ปกติ	ปกติ	ปกติ	ปกติ	ปกติ	ปกติ	-	-	จिरพรรณ		
๖ ส.ค. ๖๕	๔๓๐	๓,๓๘๖.๐๐	๑,๐๑๑.๒๕	ระบาย	๒๕.๐	ปกติ	ปกติ	ปกติ	ปกติ	ปกติ	ปกติ	-	-	จिरพรรณ		
๗ ส.ค. ๖๕	๔๘๐	๓,๐๖๒.๐๐	๑,๐๔๕.๓๒	ระบาย	๒๕.๙	ปกติ	ปกติ	ปกติ	ปกติ	ปกติ	ปกติ	-	-	จिरพรรณ		
๘ ส.ค. ๖๕	๔๙๕	๓,๐๘๔.๐๐	๑,๓๘๒.๕๗	ระบาย	๓๔.๒	ปกติ	ปกติ	ปกติ	ปกติ	ปกติ	ปกติ	-	-	จिरพรรณ		
๙ ส.ค. ๖๕	๔๗๕	๓,๓๔๖.๐๐	๑,๔๙๘.๔๐	ระบาย	๓๗.๑	ปกติ	ปกติ	ปกติ	ปกติ	ปกติ	ปกติ	-	-	จिरพรรณ		
๑๐ ส.ค. ๖๕	๔๕๕	๓,๒๖๖.๐๐	๑,๔๑๓.๒๘	ระบาย	๓๕.๐	ปกติ	ปกติ	ปกติ	ปกติ	ปกติ	ปกติ	-	-	จिरพรรณ		
๑๑ ส.ค. ๖๕	๔๘๐	๓,๓๐๙.๐๐	๑,๔๕๙.๔๖	ระบาย	๓๖.๑	ปกติ	ปกติ	ปกติ	ปกติ	ปกติ	ปกติ	-	-	จिरพรรณ		
๑๒ ส.ค. ๖๕	๕๐๕	๓,๑๒๖.๐๐	๑,๑๐๗.๕๒	ระบาย	๒๗.๔	ปกติ	ปกติ	ปกติ	ปกติ	ปกติ	ปกติ	-	-	จिरพรรณ		
๑๓ ส.ค. ๖๕	๔๖๐	๒,๗๗๘.๐๐	๑,๐๙๕.๓๔	ระบาย	๒๗.๑	ปกติ	ปกติ	ปกติ	ปกติ	ปกติ	ปกติ	-	-	จिरพรรณ		
๑๔ ส.ค. ๖๕	๕๑๕	๓,๐๑๖.๐๐	๑,๐๒๕.๗๐	ระบาย	๒๕.๔	ปกติ	ปกติ	ปกติ	ปกติ	ปกติ	ปกติ	-	-	จिरพรรณ		
๑๕ ส.ค. ๖๕	๔๔๕	๓,๑๐๗.๐๐	๑,๓๐๕.๙๘	ระบาย	๓๒.๓	ปกติ	ปกติ	ปกติ	ปกติ	ปกติ	ปกติ	-	-	จिरพรรณ		
๑๖ ส.ค. ๖๕	๔๔๐	๓,๑๔๗.๐๐	๑,๔๒๖.๓๕	ระบาย	๓๕.๓	ปกติ	ปกติ	ปกติ	ปกติ	ปกติ	ปกติ	-	-	จिरพรรณ		

วัน เดือน ปี	สถิติและข้อมูลที่ได้จากแหล่งกำเนิดมลพิษ														ลายมือชื่อ ผู้บันทึก	
	ปริมาณ การใช้ไฟฟ้า ของระบบ บำบัด น้ำเสีย (kWhr)	ปริมาณ น้ำใช้ ในทุกกิจกรรม ของ แหล่งกำเนิด มลพิษ (ลบ.ม.)	ปริมาณน้ำ เสียที่เข้า ระบบบำบัด น้ำเสีย (ลบ.ม.)	การ ระบาย น้ำทิ้งจาก ระบบ บำบัดน้ำ เสีย (ระบาย/ ไม่ระบาย)	ปริมาณ สารเคมีหรือ สารสกัด ชีวภาพที่ใช้ (คลอรีน) (กิโลกรัม)	การทำงานของระบบบำบัดน้ำเสีย								ปริมาณตะกอน ส่วนเกิน ที่เกิดขึ้นจาก ระบบบำบัด น้ำเสียที่นำไป กำจัด (ลบ.ม.)		ปัญหา อุปสรรค และ แนวทาง แก้ไข
						ระบบบำบัด น้ำเสีย (ปกติ/ผิดปกติ)	เครื่องสูบน้ำ (ปกติ/ผิดปกติ)	เครื่องเติมอากาศ (ปกติ/ผิดปกติ)	เครื่องกวน/ ผสมน้ำเสีย (ปกติ/ผิดปกติ)	เครื่องกวน/ ผสมสารเคมี (ปกติ/ผิดปกติ)	เครื่องสูบ ตะกอน (ปกติ/ ผิดปกติ)	อื่น ๆ (ระบ) (ปกติ/ ผิดปกติ)				
๑๗ ส.ค. ๖๕	๕๗๕	๓,๒๕๒.๐๐	๑,๔๘๔.๗๕	ระบาย	๓๖.๗	ปกติ	ปกติ	ปกติ	ปกติ	ปกติ	ปกติ	-	-	จිරพรรณ		
๑๘ ส.ค. ๖๕	๕๑๐	๓,๒๗๒.๐๐	๑,๔๐๘.๐๖	ระบาย	๓๔.๘	ปกติ	ปกติ	ปกติ	ปกติ	ปกติ	ปกติ	-	-	จिरพรรณ		
๑๙ ส.ค. ๖๕	๕๒๕	๓,๑๙๐.๐๐	๑,๓๙๔.๑๘	ระบาย	๓๔.๕	ปกติ	ปกติ	ปกติ	ปกติ	ปกติ	ปกติ	-	-	จिरพรรณ		
๒๐ ส.ค. ๖๕	๕๐๕	๓,๐๒๘.๐๐	๑,๐๙๔.๒๓	ระบาย	๒๗.๑	ปกติ	ปกติ	ปกติ	ปกติ	ปกติ	ปกติ	-	-	จिरพรรณ		
๒๑ ส.ค. ๖๕	๕๑๕	๒,๙๒๘.๐๐	๑,๐๒๘.๖๔	ระบาย	๒๕.๔	ปกติ	ปกติ	ปกติ	ปกติ	ปกติ	ปกติ	-	-	จिरพรรณ		
๒๒ ส.ค. ๖๕	๕๐๕	๒,๙๓๗.๐๐	๑,๒๕๖.๔๓	ระบาย	๓๑.๑	ปกติ	ปกติ	ปกติ	ปกติ	ปกติ	ปกติ	-	-	จिरพรรณ		
๒๓ ส.ค. ๖๕	๔๗๐	๓,๒๑๑.๐๐	๑,๔๕๕.๘๒	ระบาย	๓๖.๐	ปกติ	ปกติ	ปกติ	ปกติ	ปกติ	ปกติ	-	-	จिरพรรณ		
๒๔ ส.ค. ๖๕	๔๘๐	๓,๓๐๑.๐๐	๑,๔๗๑.๐๙	ระบาย	๓๖.๔	ปกติ	ปกติ	ปกติ	ปกติ	ปกติ	ปกติ	-	-	จिरพรรณ		
๒๕ ส.ค. ๖๕	๕๗๐	๓,๒๓๑.๐๐	๑,๓๙๒.๓๕	ระบาย	๓๔.๔	ปกติ	ปกติ	ปกติ	ปกติ	ปกติ	ปกติ	-	-	จिरพรรณ		
๒๖ ส.ค. ๖๕	๕๐๕	๓,๑๓๑.๐๐	๑,๓๕๐.๔๗	ระบาย	๓๓.๔	ปกติ	ปกติ	ปกติ	ปกติ	ปกติ	ปกติ	-	-	จिरพรรณ		
๒๗ ส.ค. ๖๕	๔๙๕	๓,๑๘๔.๐๐	๑,๑๒๐.๗๓	ระบาย	๒๗.๗	ปกติ	ปกติ	ปกติ	ปกติ	ปกติ	ปกติ	-	-	จिरพรรณ		
๒๘ ส.ค. ๖๕	๔๖๕	๒,๙๑๒.๐๐	๑,๐๘๑.๙๔	ระบาย	๒๖.๘	ปกติ	ปกติ	ปกติ	ปกติ	ปกติ	ปกติ	-	-	จिरพรรณ		
๒๙ ส.ค. ๖๕	๓๕๕	๓,๓๑๙.๐๐	๑,๔๐๒.๓๑	ระบาย	๓๔.๗	ปกติ	ปกติ	ปกติ	ปกติ	ปกติ	ปกติ	-	-	จिरพรรณ		
๓๐ ส.ค. ๖๕	๓๖๕	๓,๒๒๘.๐๐	๑,๓๕๕.๔๖	ระบาย	๓๓.๕	ปกติ	ปกติ	ปกติ	ปกติ	ปกติ	ปกติ	-	-	จिरพรรณ		
๓๑ ส.ค. ๖๕	๔๐๐	๓,๓๓๖.๐๐	๑,๔๗๓.๕๐	ระบาย	๓๖.๔	ปกติ	ปกติ	ปกติ	ปกติ	ปกติ	ปกติ	-	-	จिरพรรณ		
รวม	๑๔,๘๐๕	๙๘,๓๐๖.๐๐	๔๐,๕๐๐.๔๗	ระบาย	๑,๐๐๑.๗	ปกติ	ปกติ	ปกติ	ปกติ	ปกติ	ปกติ	-	-	จिरพรรณ		

หมายเหตุ ๑. ให้กรอกสถิติและข้อมูลเฉพาะในกรณีที่มีสถิติและข้อมูลนั้น ๆ ในแต่ละวัน

๒. ในกรณีระบบบำบัดน้ำเสียที่มีการติดตั้งเครื่องตรวจวัดคุณภาพน้ำทิ้งแบบอัตโนมัติ ให้แนบผลการตรวจวัดคุณภาพน้ำทิ้งทุกวันแยกตามพารามิเตอร์ที่ตรวจวัด และทำการสรุปผลเป็นสถิติและข้อมูลรายเดือน

ขอรับรองว่าการบันทึกสถิติและข้อมูลตามตารางข้างต้นถูกต้องทุกประการ

A M I

..... เจ้าของหรือผู้ครอบครองแหล่งกำเนิดมลพิษ

(ผู้ช่วยศาสตราจารย์ ดร.ณัฐวุฒิ ดุษฎี)

รองอธิการบดี ปฏิบัติการแทน

อธิการบดีมหาวิทยาลัยแม่โจ้

..... ผู้ควบคุมระบบบำบัดน้ำเสีย

(.....)

ใบอนุญาตเลขที่ หมดอายุ

ออกให้โดย

..... ผู้รับจ้างให้บริการบำบัดน้ำเสีย

(.....)

ใบอนุญาตเลขที่ หมดอายุ

ออกให้โดย