



บันทึกข้อความ

งานอำนวยการ กองกลาง สนม.
รับที่ 6999
วันที่ 7 ต.ค. 2565
เวลา 16:22

ส่วนงาน สำนักงานมหาวิทยาลัย กองกายภาพและสิ่งแวดล้อม โทร. ๓๒๔๒

ที่ อว ๖๙.๒.๖/๖๗๒

วันที่ ๖ ตุลาคม ๒๕๖๕

เรื่อง ขอพิจารณาลงนามการเป็นเจ้าของหรือผู้ครอบครองแหล่งกำเนิดมลพิษ

เรียน อธิการบดี

กรมควบคุมมลพิษได้อาศัยอำนาจตามความในมาตรา ๘๐ แห่งพระราชบัญญัติส่งเสริมและรักษาคุณภาพสิ่งแวดล้อมแห่งชาติ พ.ศ. ๒๕๓๕ ออกกฎกระทรวงกำหนดหลักเกณฑ์ วิธีการและแบบการ จัดเก็บสถิติและข้อมูล การจัดทำบันทึกรายละเอียดและรายงานสรุปผลการดำเนินงานของระบบบำบัดน้ำเสีย พ.ศ. ๒๕๕๕ โดยมีวัตถุประสงค์เพื่อให้เจ้าของหรือผู้ครอบครองแหล่งกำเนิดมลพิษจัดเก็บสถิติ ข้อมูล และ รายงานผลการดำเนินงานของระบบบำบัดน้ำเสียของตนเอง ซึ่งมหาวิทยาลัยแม่โจ้ จังหวัดเชียงใหม่ต้องรายงานผล การดำเนินงานของระบบบำบัดน้ำเสียตามแบบ ทส.๒ ส่งให้เจ้าพนักงานท้องถิ่นภายในวันที่ ๑๕ ถัดไป เป็นประจำ ทุกเดือนความละเอียดแจ้งแล้ว นั้น

กองกายภาพและสิ่งแวดล้อม สำนักงานมหาวิทยาลัย มีหน้าที่รับผิดชอบระบบผลิต น้ำประปา และระบบบำบัดน้ำเสียของมหาวิทยาลัย (เฉพาะบ้านเลขที่ ๖๓ หมู่ ๔ ตำบลหนองหาร อำเภอสันทราย จังหวัดเชียงใหม่) ได้ดำเนินการจัดทำรายงาน สรุปผลการดำเนินงานของระบบบำบัดน้ำเสีย ตามแบบ ทส.๑ และ ทส.๒ ประจำเดือนกันยายน ๒๕๖๕ (ตั้งแต่วันที่ ๑ ถึง ๓๐ กันยายน ๒๕๖๕) เป็นที่เรียบร้อยแล้ว ดังนั้น จึงขอพิจารณาลงนามการเป็นเจ้าของหรือผู้ครอบครองแหล่งกำเนิดมลพิษในแบบ ทส.๑ และ ทส.๒ ที่แนบมาพร้อมนี้แล้ว ทั้งนี้ เพื่อจะได้ดำเนินการจัดส่งรายงานให้กับเจ้าพนักงานท้องถิ่นก่อนวันที่ ๑๕ ของ ทุกเดือน ตามกฎกระทรวงฯ ต่อไป

จึงเรียนมาเพื่อโปรดพิจารณาลงนาม

(นายธีระชัย ตันเรืองพร)

ผู้อำนวยการกองกายภาพและสิ่งแวดล้อม

ลงนามแล้ว

(ผู้ช่วยศาสตราจารย์ ดร.ณัฐฉา ดุษฎี)

รองอธิการบดี

- 7 ต.ค. 2565

แบบบันทึกรายละเอียดของสถิติและข้อมูลซึ่งแสดงผลการทำงานของระบบบำบัดน้ำเสีย
ของแหล่งกำเนิดมลพิษ

แหล่งกำเนิดมลพิษ ตั้งอยู่เลขที่๖๓..... หมู่ที่๔..... ซอย

ถนนเชียงใหม่-พร้าว..... แขวง/ตำบลหนองหาร..... เขต/อำเภอสันทราย.....

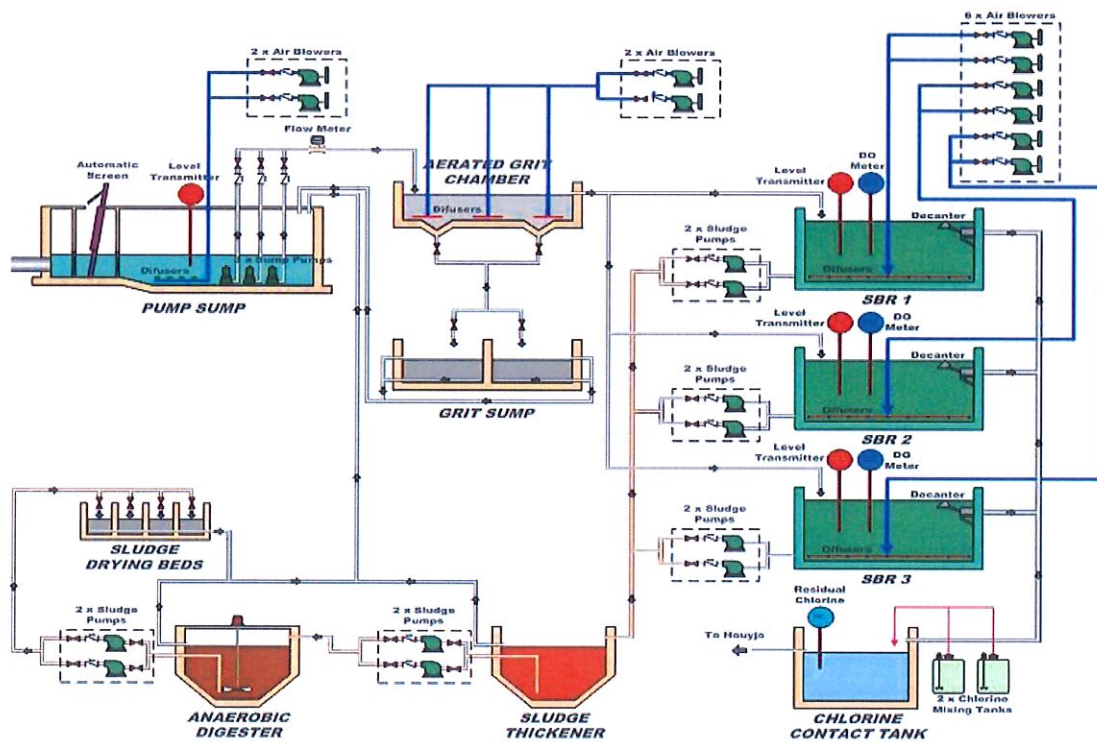
จังหวัดเชียงใหม่..... โทรศัพท์๐๕๓-๘๗๓-๐๐๐..... โทรสาร.....๐๕๓-๔๙๘-๘๖๒.....

มีมหาวิทยาลัยแม่โจ้..... เป็นเจ้าของหรือผู้ครอบครองแหล่งกำเนิดมลพิษ

ประกอบกิจการประเภท

ใบอนุญาตเลขที่ (ถ้ามี) ออกให้โดย หมดยุอายุ

ซึ่งมีแผนผังแสดงการทำงานของระบบบำบัดน้ำเสีย ดังนี้




ได้จัดเก็บสถิติและข้อมูลแสดงผลการทำงานของระบบบำบัดน้ำเสียปรากฏตามตาราง ดังนี้

วัน เดือน ปี	สถิติและข้อมูลที่ได้รับจากแหล่งกำเนิดมลพิษ													ลายมือชื่อ ผู้บันทึก		
	ปริมาณ การใช้ไฟฟ้า ของระบบ บำบัด น้ำเสีย (kWhr)	ปริมาณ น้ำใช้ ในทุก กิจกรรม ของ แหล่งกำเนิด มลพิษ (ลบ.ม.)	ปริมาณน้ำ เสียที่เข้า ระบบ บำบัดน้ำ เสีย (ลบ.ม.)	การระบาย น้ำทิ้งจาก ระบบบำบัด น้ำเสีย (ระบาย/ ไม่ระบาย)	ปริมาณ สารเคมีหรือ สารสกัด ชีวภาพที่ใช้ (คลอรีน) (กิโลกรัม)	การทำงานของระบบบำบัดน้ำเสีย									ปริมาณ ตะกอน ส่วนเกิน ที่เกิดขึ้นจาก ระบบบำบัด น้ำเสียที่นำไป กำจัด (ลบ.ม.)	ปัญหา อุปสรรค และ แนวทาง แก้ไข
						ระบบบำบัด น้ำเสีย (ปกติ/ผิดปกติ)	เครื่องสูบน้ำ (ปกติ/ผิดปกติ)	เครื่องเติมอากาศ (ปกติ/ผิดปกติ)	เครื่องกวน/ ผสมน้ำเสีย (ปกติ/ผิดปกติ)	เครื่องกวน/ ผสมสารเคมี (ปกติ/ผิดปกติ)	เครื่องสูบล ตะกอน (ปกติ/ ผิดปกติ)	อื่น ๆ (ระบุ) (ปกติ/ ผิดปกติ)				
๑ ก.ย. ๖๕	๔๘๐	๓,๕๐๓.๐๐	๑,๔๘๕.๓๑	ระบาย	๓๖.๗	ปกติ	ปกติ	ปกติ	ปกติ	ปกติ	ปกติ	-	-	จිරพรรณ		
๒ ก.ย. ๖๕	๔๘๕	๓,๐๖๕.๐๐	๑,๔๓๒.๖๒	ระบาย	๓๕.๔	ปกติ	ปกติ	ปกติ	ปกติ	ปกติ	ปกติ	-	-	จिरพรรณ		
๓ ก.ย. ๖๕	๔๗๕	๓,๒๕๕.๐๐	๑,๑๔๕.๐๖	ระบาย	๒๘.๓	ปกติ	ปกติ	ปกติ	ปกติ	ปกติ	ปกติ	-	-	จिरพรรณ		
๔ ก.ย. ๖๕	๔๗๐	๒,๕๓๒.๐๐	๑,๐๒๘.๙๕	ระบาย	๒๕.๔	ปกติ	ปกติ	ปกติ	ปกติ	ปกติ	ปกติ	-	-	จिरพรรณ		
๕ ก.ย. ๖๕	๕๐๐	๒,๘๗๐.๐๐	๑,๔๙๒.๓๓	ระบาย	๓๖.๙	ปกติ	ปกติ	ปกติ	ปกติ	ปกติ	ปกติ	-	-	จिरพรรณ		
๖ ก.ย. ๖๕	๔๘๕	๓,๒๗๙.๐๐	๑,๕๐๒.๑๙	ระบาย	๓๗.๒	ปกติ	ปกติ	ปกติ	ปกติ	ปกติ	ปกติ	-	-	จिरพรรณ		
๗ ก.ย. ๖๕	๔๙๐	๓,๑๙๐.๐๐	๑,๓๘๑.๔๗	ระบาย	๓๔.๒	ปกติ	ปกติ	ปกติ	ปกติ	ปกติ	ปกติ	-	-	จिरพรรณ		
๘ ก.ย. ๖๕	๔๘๕	๒,๘๓๒.๐๐	๑,๔๐๙.๕๐	ระบาย	๓๔.๙	ปกติ	ปกติ	ปกติ	ปกติ	ปกติ	ปกติ	-	-	จिरพรรณ		
๙ ก.ย. ๖๕	๔๗๕	๓,๐๑๐.๐๐	๑,๔๙๓.๘๑	ระบาย	๓๖.๙	ปกติ	ปกติ	ปกติ	ปกติ	ปกติ	ปกติ	-	-	จिरพรรณ		
๑๐ ก.ย. ๖๕	๔๖๕	๓,๐๖๒.๐๐	๑,๐๕๕.๖๔	ระบาย	๒๗.๑	ปกติ	ปกติ	ปกติ	ปกติ	ปกติ	ปกติ	-	-	จिरพรรณ		
๑๑ ก.ย. ๖๕	๔๕๕	๒,๗๔๔.๐๐	๑,๐๗๔.๕๙	ระบาย	๒๖.๖	ปกติ	ปกติ	ปกติ	ปกติ	ปกติ	ปกติ	-	-	จिरพรรณ		
๑๒ ก.ย. ๖๕	๔๙๕	๒,๗๐๓.๐๐	๑,๔๔๑.๘๕	ระบาย	๓๕.๗	ปกติ	ปกติ	ปกติ	ปกติ	ปกติ	ปกติ	-	-	จिरพรรณ		
๑๓ ก.ย. ๖๕	๔๙๐	๒,๗๑๔.๐๐	๑,๔๒๙.๐๘	ระบาย	๓๕.๓	ปกติ	ปกติ	ปกติ	ปกติ	ปกติ	ปกติ	-	-	จिरพรรณ		
๑๔ ก.ย. ๖๕	๔๘๕	๒,๙๘๓.๐๐	๑,๓๘๙.๗๐	ระบาย	๓๔.๔	ปกติ	ปกติ	ปกติ	ปกติ	ปกติ	ปกติ	-	-	จिरพรรณ		
๑๕ ก.ย. ๖๕	๔๘๕	๓,๓๘๘.๐๐	๑,๔๒๐.๙๘	ระบาย	๓๕.๑	ปกติ	ปกติ	ปกติ	ปกติ	ปกติ	ปกติ	-	-	จिरพรรณ		
๑๖ ก.ย. ๖๕	๔๙๐	๒,๘๖๔.๐๐	๑,๓๙๕.๒๗	ระบาย	๓๔.๕	ปกติ	ปกติ	ปกติ	ปกติ	ปกติ	ปกติ	-	-	จिरพรรณ		

วัน เดือน ปี	สถิติและข้อมูลที่เกี่ยวข้องจากแหล่งกำเนิดมลพิษ													ลายมือชื่อ ผู้บันทึก	
	ปริมาณ การใช้ไฟฟ้า ของระบบ บำบัด น้ำเสีย (kWhr)	ปริมาณ น้ำใช้ ในทุกกิจกรรม ของ แหล่งกำเนิด มลพิษ (ลบ.ม.)	ปริมาณน้ำ เสียที่เข้า ระบบบำบัด น้ำเสีย (ลบ.ม.)	การ ระบาย น้ำทิ้งจาก ระบบ บำบัดน้ำ เสีย (ระบาย/ ไม่ระบาย)	ปริมาณ สารเคมีหรือ สารสกัด ชีวภาพที่ใช้ (คลอรีน) (กิโลกรัม)	การทำงานของระบบบำบัดน้ำเสีย							ปริมาณตะกอน ส่วนเกิน ที่เกิดขึ้นจาก ระบบบำบัด น้ำเสียที่นำไป กำจัด (ลบ.ม.)		ปัญหา อุปสรรค และ แนวทาง แก้ไข
						ระบบบำบัด น้ำเสีย (ปกติ/ผิดปกติ)	เครื่องสูบน้ำ (ปกติ/ผิดปกติ)	เครื่องเติมอากาศ (ปกติ/ผิดปกติ)	เครื่องกวน/ ผสมน้ำเสีย (ปกติ/ผิดปกติ)	เครื่องกวน/ ผสมสารเคมี (ปกติ/ผิดปกติ)	เครื่องสูบล ตะกอน (ปกติ/ ผิดปกติ)	อื่น ๆ (ระบุ) (ปกติ/ ผิดปกติ)			
๑๗ ก.ย. ๖๕	๔๘๕	๓,๑๑๘.๐๐	๑,๑๙๒.๑๓	ระบาย	๒๙.๕	ปกติ	ปกติ	ปกติ	ปกติ	ปกติ	ปกติ	-	-	จිරพรรณ	
๑๘ ก.ย. ๖๕	๔๗๐	๓,๐๖๒.๐๐	๑,๐๘๔.๕๙	ระบาย	๒๖.๘	ปกติ	ปกติ	ปกติ	ปกติ	ปกติ	ปกติ	-	-	จिरพรรณ	
๑๙ ก.ย. ๖๕	๔๘๕	๒,๕๓๔.๐๐	๑,๒๑๙.๓๐	ระบาย	๓๐.๒	ปกติ	ปกติ	ปกติ	ปกติ	ปกติ	ปกติ	-	-	จिरพรรณ	
๒๐ ก.ย. ๖๕	๔๘๕	๓,๐๖๗.๐๐	๑,๔๘๕.๖๖	ระบาย	๓๖.๗	ปกติ	ปกติ	ปกติ	ปกติ	ปกติ	ปกติ	-	-	จिरพรรณ	
๒๑ ก.ย. ๖๕	๔๘๐	๒,๙๒๖.๐๐	๑,๓๒๐.๐๓	ระบาย	๓๒.๖	ปกติ	ปกติ	ปกติ	ปกติ	ปกติ	ปกติ	-	-	จिरพรรณ	
๒๒ ก.ย. ๖๕	๕๔๐	๓,๔๖๒.๐๐	๑,๔๗๑.๔๙	ระบาย	๓๖.๔	ปกติ	ปกติ	ปกติ	ปกติ	ปกติ	ปกติ	-	-	จिरพรรณ	
๒๓ ก.ย. ๖๕	๕๓๕	๒,๙๘๒.๐๐	๑,๓๗๒.๒๕	ระบาย	๓๓.๙	ปกติ	ปกติ	ปกติ	ปกติ	ปกติ	ปกติ	-	-	จिरพรรณ	
๒๔ ก.ย. ๖๕	๔๙๕	๓,๐๒๔.๐๐	๑,๐๕๒.๑๑	ระบาย	๒๖.๐	ปกติ	ปกติ	ปกติ	ปกติ	ปกติ	ปกติ	-	-	จिरพรรณ	
๒๕ ก.ย. ๖๕	๔๗๕	๒,๘๙๑.๐๐	๑,๐๐๙.๔๒	ระบาย	๒๕.๐	ปกติ	ปกติ	ปกติ	ปกติ	ปกติ	ปกติ	-	-	จिरพรรณ	
๒๖ ก.ย. ๖๕	๕๔๕	๒,๓๒๕.๐๐	๑,๑๘๕.๙๔	ระบาย	๒๙.๓	ปกติ	ปกติ	ปกติ	ปกติ	ปกติ	ปกติ	-	-	จिरพรรณ	
๒๗ ก.ย. ๖๕	๕๒๐	๓,๓๑๔.๐๐	๑,๓๐๔.๑๘	ระบาย	๓๒.๓	ปกติ	ปกติ	ปกติ	ปกติ	ปกติ	ปกติ	-	-	จिरพรรณ	
๒๘ ก.ย. ๖๕	๕๒๕	๒,๙๕๗.๐๐	๑,๒๙๗.๘๐	ระบาย	๓๒.๑	ปกติ	ปกติ	ปกติ	ปกติ	ปกติ	ปกติ	-	-	จिरพรรณ	
๒๙ ก.ย. ๖๕	๕๘๕	๒,๙๗๒.๐๐	๑,๓๐๕.๑๙	ระบาย	๓๒.๓	ปกติ	ปกติ	ปกติ	ปกติ	ปกติ	ปกติ	-	-	จिरพรรณ	
๓๐ ก.ย. ๖๕	๕๙๐	๓,๐๑๐.๐๐	๑,๓๒๔.๗๑	ระบาย	๓๒.๘	ปกติ	ปกติ	ปกติ	ปกติ	ปกติ	ปกติ	-	-	จिरพรรณ	
รวม	๑๔,๙๒๕	๘๙,๖๗๘.๐๐	๓๙,๒๔๓.๑๕	ระบาย	๙๗๐.๖	ปกติ	ปกติ	ปกติ	ปกติ	ปกติ	ปกติ	-	-	จिरพรรณ	

- หมายเหตุ ๑. ให้กรอกสถิติและข้อมูลเฉพาะในกรณีที่มีสถิติและข้อมูลนั้น ๆ ในแต่ละวัน
๒. ในกรณีระบบบำบัดน้ำเสียที่มีการติดตั้งเครื่องตรวจวัดคุณภาพน้ำทิ้งแบบอัตโนมัติ ให้แนบผลการตรวจวัดคุณภาพน้ำทิ้งทุกวันแยกตามพารามิเตอร์ที่ตรวจวัด
และทำการสรุปผลเป็นสถิติและข้อมูลรายเดือน

ขอรับรองว่าการบันทึกสถิติและข้อมูลตามตารางข้างต้นถูกต้องทุกประการ

.....  เจ้าของหรือผู้ครอบครองแหล่งกำเนิดมลพิษ

(ผู้ช่วยศาสตราจารย์ ดร.ณัฐภูมิ ดุษฎี)

รองอธิการบดี ปฏิบัติการแทน

อธิการบดีมหาวิทยาลัยแม่โจ้

..... ผู้ควบคุมระบบบำบัดน้ำเสีย

(.....)

ใบอนุญาตเลขที่ หมดอายุ

ออกให้โดย

..... ผู้รับจ้างให้บริการบำบัดน้ำเสีย

(.....)

ใบอนุญาตเลขที่ หมดอายุ

ออกให้โดย