



บันทึกข้อความ

ส่วนงาน สำนักงานมหาวิทยาลัย กองกายภาพและสิ่งแวดล้อม โทร. ๓๒๔๒

ที่ อว ๖๙.๒.๖/๓๒๗

วันที่ ๑ พฤศจิกายน ๒๕๖๕

เรื่อง ขอฟิจารณาลงนามการเป็นเจ้าของหรือผู้ครอบครองแหล่งกำเนิดมลพิษ

งานอำนวยการ กองกลาง สนม.
รับที่ 7760
วันที่ = 2 พ.ย. 2565
เวลา 11.56

เรียน อธิการบดี

กรมควบคุมมลพิษได้อาศัยอำนาจตามความในมาตรา ๘๐ แห่งพระราชบัญญัติส่งเสริมและรักษาคุณภาพสิ่งแวดล้อมแห่งชาติ พ.ศ. ๒๕๓๕ ออกกฎกระทรวงกำหนดหลักเกณฑ์ วิธีการและแบบการ จัดเก็บสถิติและข้อมูล การจัดทำบันทึกรายละเอียดและรายงานสรุปผลการดำเนินงานของระบบบำบัดน้ำเสีย พ.ศ. ๒๕๕๕ โดยมีวัตถุประสงค์เพื่อให้เจ้าของหรือผู้ครอบครองแหล่งกำเนิดมลพิษจัดเก็บสถิติ ข้อมูล และ รายงานผลการดำเนินงานของระบบบำบัดน้ำเสียของตนเอง ซึ่งมหาวิทยาลัยแม่โจ้ จังหวัดเชียงใหม่ต้องรายงานผล การดำเนินงานของระบบบำบัดน้ำเสียตามแบบ ทส.๒ ส่งให้เจ้าพนักงานท้องถิ่นภายในวันที่ ๑๕ ถัดไป เป็นประจำ ทุกเดือนความละเอียดแจ้งแล้ว นั้น

กองกายภาพและสิ่งแวดล้อม สำนักงานมหาวิทยาลัย มีหน้าที่รับผิดชอบระบบผลิต น้ำประปา และระบบบำบัดน้ำเสียของมหาวิทยาลัย (เฉพาะบ้านเลขที่ ๖๓ หมู่ ๔ ตำบลหนองหาร อำเภอสันทราย จังหวัดเชียงใหม่) ได้ดำเนินการจัดทำรายงาน สรุปผลการดำเนินงานของระบบบำบัดน้ำเสีย ตามแบบ ทส.๑ และ ทส.๒ ประจำเดือนตุลาคม ๒๕๖๕ (ตั้งแต่วันที่ ๑ ถึง ๓๑ ตุลาคม ๒๕๖๕) เป็นที่เรียบร้อยแล้ว ดังนั้น จึงขอฟิจารณาลงนามการเป็นเจ้าของหรือผู้ครอบครองแหล่งกำเนิดมลพิษในแบบ ทส.๑ และ ทส.๒ ที่แนบมา พร้อมนี้แล้ว ทั้งนี้ เพื่อจะได้ดำเนินการจัดส่งรายงานให้กับเจ้าพนักงานท้องถิ่นก่อนวันที่ ๑๕ ของ ทุกเดือน ตามกฎกระทรวงฯ ต่อไป

จึงเรียนมาเพื่อโปรดพิจารณา

(นายธีระชัย ตันเรืองพร)

ผู้อำนวยการกองกายภาพและสิ่งแวดล้อม

ลงนามแล้ว

(ผู้ช่วยศาสตราจารย์ ดร.ณัฐชาติ คุณมี)
รองอธิการบดี

F-2 พ.ย. 2565

แบบบันทึกรายละเอียดของสถิติและข้อมูลซึ่งแสดงผลการทำงานของระบบบำบัดน้ำเสีย
ของแหล่งกำเนิดมลพิษ

แหล่งกำเนิดมลพิษ ตั้งอยู่เลขที่๖๓..... หมู่ที่๔..... ซอย

ถนนเชียงใหม่-พร้าว..... แขวง/ตำบลหนองหาร..... เขต/อำเภอสันทราย.....

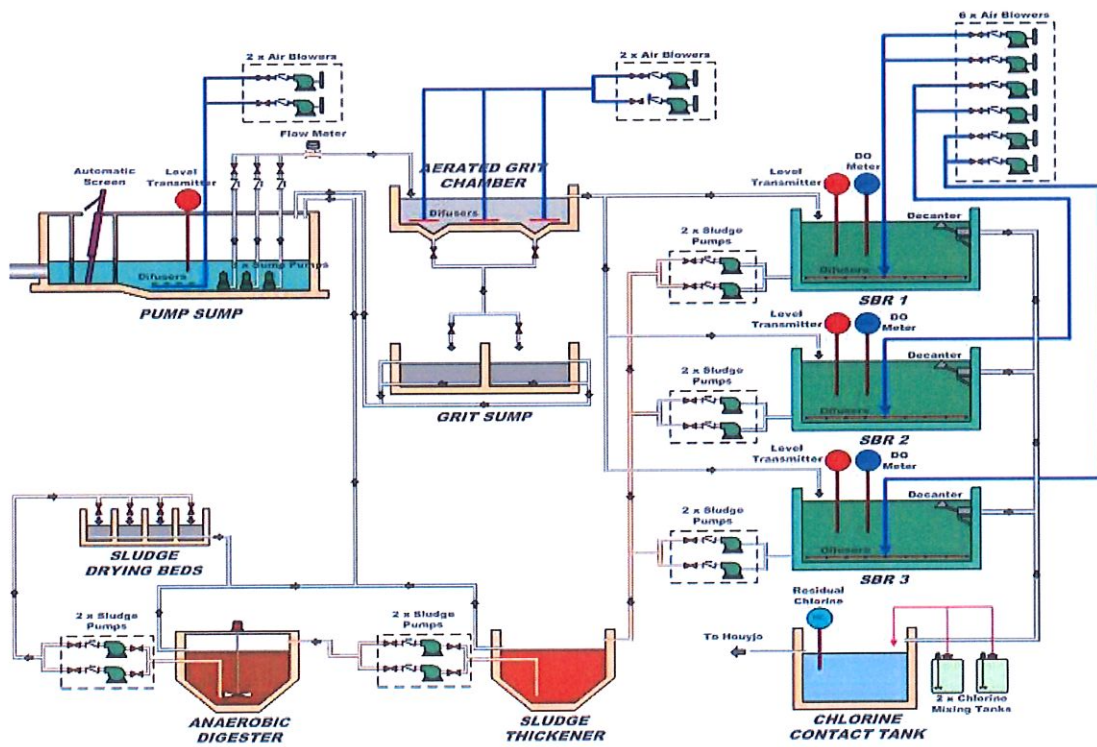
จังหวัดเชียงใหม่..... โทรศัพท์๐๕๓-๘๗๓-๐๐๐..... โทรสาร.....๐๕๓-๔๙๘-๘๖๒.....

มีมหาวิทยาลัยแม่โจ้..... เป็นเจ้าของหรือผู้ครอบครองแหล่งกำเนิดมลพิษ

ประกอบกิจการประเภท

ใบอนุญาตเลขที่ (ถ้ามี) ออกให้โดย หมดยุอายุ

ซึ่งมีแผนผังแสดงการทำงานของระบบบำบัดน้ำเสีย ดังนี้



ได้จัดเก็บสถิติและข้อมูลแสดงผลการทำงานของระบบบำบัดน้ำเสียปรากฏตามตาราง ดังนี้

วันเดือนปี	สถิติและข้อมูลที่เก็บจากแหล่งกำเนิดมลพิษ														ลายมือชื่อผู้บันทึก	
	ปริมาณการใช้ไฟฟ้าของระบบบำบัดน้ำเสีย (kWhr)	ปริมาณน้ำใช้ในทุกกิจกรรมของแหล่งกำเนิดมลพิษ (ลบ.ม.)	ปริมาณน้ำเสียที่เข้าระบบบำบัดน้ำเสีย (ลบ.ม.)	การระบายน้ำทิ้งจากระบบบำบัดน้ำเสีย (ระบาย/ไม่ระบาย)	ปริมาณสารเคมีหรือชีวภาพที่ใช้ (คลอรีน) (กิโลกรัม)	การทำงานของระบบบำบัดน้ำเสีย								ปริมาณตะกอนส่วนเกินที่เกิดขึ้นจากระบบบำบัดน้ำเสียที่นำไปกำจัด (ลบ.ม.)		ปัญหาอุปสรรคและแนวทางแก้ไข
						ระบบบำบัดน้ำเสีย (ปกติ/ผิดปกติ)	เครื่องสูบน้ำ (ปกติ/ผิดปกติ)	เครื่องเติมอากาศ (ปกติ/ผิดปกติ)	เครื่องกวน/ผสมน้ำเสีย (ปกติ/ผิดปกติ)	เครื่องกวน/ผสมสารเคมี (ปกติ/ผิดปกติ)	เครื่องสูบลบตะกอน (ปกติ/ผิดปกติ)	อื่น ๆ (ระบุ) (ปกติ/ผิดปกติ)				
๑ ต.ค. ๖๕	๔๐๕	๒,๙๑๙.๐๐	๑,๑๐๕.๓๖	ระบาย	๒๗.๓	ปกติ	ปกติ	ปกติ	ปกติ	ปกติ	ปกติ	-	-	จිරพรณ		
๒ ต.ค. ๖๕	๔๑๕	๒,๔๖๐.๐๐	๑,๐๘๔.๑๕	ระบาย	๒๖.๘	ปกติ	ปกติ	ปกติ	ปกติ	ปกติ	ปกติ	-	-	จिरพรณ		
๓ ต.ค. ๖๕	๔๒๕	๒,๔๗๘.๐๐	๑,๔๐๒.๕๔	ระบาย	๓๔.๗	ปกติ	ปกติ	ปกติ	ปกติ	ปกติ	ปกติ	-	-	จिरพรณ		
๔ ต.ค. ๖๕	๔๒๕	๒,๗๖๔.๐๐	๑,๔๒๕.๓๙	ระบาย	๓๕.๓	ปกติ	ปกติ	ปกติ	ปกติ	ปกติ	ปกติ	-	-	จिरพรณ		
๕ ต.ค. ๖๕	๔๓๐	๓,๐๓๓.๐๐	๑,๔๑๑.๔๖	ระบาย	๓๔.๙	ปกติ	ปกติ	ปกติ	ปกติ	ปกติ	ปกติ	-	-	จिरพรณ		
๖ ต.ค. ๖๕	๔๑๕	๒,๘๔๓.๐๐	๑,๓๘๐.๒๐	ระบาย	๓๔.๑	ปกติ	ปกติ	ปกติ	ปกติ	ปกติ	ปกติ	-	-	จिरพรณ		
๗ ต.ค. ๖๕	๔๒๐	๓,๐๔๖.๐๐	๑,๔๕๑.๘๗	ระบาย	๓๕.๙	ปกติ	ปกติ	ปกติ	ปกติ	ปกติ	ปกติ	-	-	จिरพรณ		
๘ ต.ค. ๖๕	๔๑๕	๒,๖๘๖.๐๐	๑,๐๐๙.๓๐	ระบาย	๒๕.๐	ปกติ	ปกติ	ปกติ	ปกติ	ปกติ	ปกติ	-	-	จिरพรณ		
๙ ต.ค. ๖๕	๔๑๐	๒,๔๑๐.๐๐	๑,๐๒๘.๗๑	ระบาย	๒๕.๔	ปกติ	ปกติ	ปกติ	ปกติ	ปกติ	ปกติ	-	-	จिरพรณ		
๑๐ ต.ค. ๖๕	๔๒๐	๒,๖๑๕.๐๐	๑,๔๐๙.๖๒	ระบาย	๓๔.๙	ปกติ	ปกติ	ปกติ	ปกติ	ปกติ	ปกติ	-	-	จिरพรณ		
๑๑ ต.ค. ๖๕	๔๓๐	๒,๖๒๘.๐๐	๑,๓๕๕.๔๔	ระบาย	๓๓.๕	ปกติ	ปกติ	ปกติ	ปกติ	ปกติ	ปกติ	-	-	จिरพรณ		
๑๒ ต.ค. ๖๕	๔๑๕	๒,๕๐๑.๐๐	๑,๓๔๙.๙๓	ระบาย	๓๓.๔	ปกติ	ปกติ	ปกติ	ปกติ	ปกติ	ปกติ	-	-	จिरพรณ		
๑๓ ต.ค. ๖๕	๓๙๕	๒,๕๐๘.๐๐	๑,๐๘๔.๓๖	ระบาย	๒๖.๘	ปกติ	ปกติ	ปกติ	ปกติ	ปกติ	ปกติ	-	-	จिरพรณ		
๑๔ ต.ค. ๖๕	๔๐๕	๒,๐๗๘.๐๐	๑,๐๐๑.๒๗	ระบาย	๒๔.๘	ปกติ	ปกติ	ปกติ	ปกติ	ปกติ	ปกติ	-	-	จिरพรณ		
๑๕ ต.ค. ๖๕	๓๙๕	๒,๔๑๗.๐๐	๙๙๕.๗๑	ระบาย	๒๔.๖	ปกติ	ปกติ	ปกติ	ปกติ	ปกติ	ปกติ	-	-	จिरพรณ		
๑๖ ต.ค. ๖๕	๓๙๐	๒,๓๔๔.๐๐	๙๐๘.๒๓	ระบาย	๒๒.๕	ปกติ	ปกติ	ปกติ	ปกติ	ปกติ	ปกติ	-	-	จिरพรณ		

วัน เดือน ปี	สถิติและข้อมูลที่เกิดจากแหล่งกำเนิดมลพิษ														ลายมือชื่อ ผู้บันทึก	
	ปริมาณ การใช้ไฟฟ้า ของระบบ บำบัด น้ำเสีย (kWhr)	ปริมาณ น้ำใช้ ในทุกกิจกรรม ของ แหล่งกำเนิด มลพิษ (ลบ.ม.)	ปริมาณน้ำ เสียที่เข้า ระบบบำบัด น้ำเสีย (ลบ.ม.)	การ ระบาย น้ำทิ้งจาก ระบบ บำบัดน้ำ เสีย (ระบาย/ ไม่ระบาย)	ปริมาณ สารเคมีหรือ สารสกัด ชีวภาพที่ใช้ (คลอรีน) (กิโลกรัม)	การทำงานของระบบบำบัดน้ำเสีย								ปริมาณตะกอน ส่วนเกิน ที่เกิดขึ้นจาก ระบบบำบัด น้ำเสียที่นำไป กำจัด (ลบ.ม.)		ปัญหา อุปสรรค และ แนวทาง แก้ไข
						ระบบบำบัด น้ำเสีย (ปกติ/ผิดปกติ)	เครื่องสูบน้ำ (ปกติ/ผิดปกติ)	เครื่องเติมอากาศ (ปกติ/ผิดปกติ)	เครื่องกวน/ ผสมน้ำเสีย (ปกติ/ผิดปกติ)	เครื่องกวน/ ผสมสารเคมี (ปกติ/ผิดปกติ)	เครื่องสูบล ตะกอน (ปกติ/ ผิดปกติ)	อื่น ๆ (ระบุ) (ปกติ/ ผิดปกติ)				
๑๗ ต.ค. ๖๕	๔๓๐	๒,๖๒๑.๐๐	๑,๒๕๔.๔๕	ระบาย	๓๑.๐	ปกติ	ปกติ	ปกติ	ปกติ	ปกติ	ปกติ	-	-	จිරพรรณ		
๑๘ ต.ค. ๖๕	๔๓๕	๓,๒๕๕.๐๐	๑,๓๒๓.๗๒	ระบาย	๓๒.๗	ปกติ	ปกติ	ปกติ	ปกติ	ปกติ	ปกติ	-	-	จिरพรรณ		
๑๙ ต.ค. ๖๕	๔๒๕	๓,๒๒๖.๐๐	๑,๐๗๒.๖๘	ระบาย	๒๖.๕	ปกติ	ปกติ	ปกติ	ปกติ	ปกติ	ปกติ	-	-	จिरพรรณ		
๒๐ ต.ค. ๖๕	๔๓๐	๓,๐๒๐.๐๐	๑,๓๔๘.๐๗	ระบาย	๓๔.๖	ปกติ	ปกติ	ปกติ	ปกติ	ปกติ	ปกติ	-	-	จिरพรรณ		
๒๑ ต.ค. ๖๕	๔๓๕	๓,๑๐๒.๐๐	๑,๓๖๑.๕๕	ระบาย	๓๓.๗	ปกติ	ปกติ	ปกติ	ปกติ	ปกติ	ปกติ	-	-	จिरพรรณ		
๒๒ ต.ค. ๖๕	๔๐๕	๒,๘๓๒.๐๐	๑,๑๐๙.๒๘	ระบาย	๒๗.๔	ปกติ	ปกติ	ปกติ	ปกติ	ปกติ	ปกติ	-	-	จिरพรรณ		
๒๓ ต.ค. ๖๕	๔๑๐	๒,๕๙๗.๐๐	๑,๐๘๕.๗๓	ระบาย	๒๖.๙	ปกติ	ปกติ	ปกติ	ปกติ	ปกติ	ปกติ	-	-	จिरพรรณ		
๒๔ ต.ค. ๖๕	๔๐๕	๒,๕๘๓.๐๐	๑,๐๐๕.๔๑	ระบาย	๒๔.๙	ปกติ	ปกติ	ปกติ	ปกติ	ปกติ	ปกติ	-	-	จिरพรรณ		
๒๕ ต.ค. ๖๕	๕๑๕	๒,๗๓๖.๐๐	๑,๒๖๒.๑๖	ระบาย	๓๑.๒	ปกติ	ปกติ	ปกติ	ปกติ	ปกติ	ปกติ	-	-	จिरพรรณ		
๒๖ ต.ค. ๖๕	๔๘๐	๓,๒๐๓.๐๐	๑,๓๓๔.๐๒	ระบาย	๓๓.๐	ปกติ	ปกติ	ปกติ	ปกติ	ปกติ	ปกติ	-	-	จिरพรรณ		
๒๗ ต.ค. ๖๕	๔๗๕	๒,๘๗๐.๐๐	๑,๒๕๙.๖๓	ระบาย	๓๑.๒	ปกติ	ปกติ	ปกติ	ปกติ	ปกติ	ปกติ	-	-	จिरพรรณ		
๒๘ ต.ค. ๖๕	๕๐๕	๓,๐๘๔.๐๐	๑,๔๒๙.๑๒	ระบาย	๓๕.๓	ปกติ	ปกติ	ปกติ	ปกติ	ปกติ	ปกติ	-	-	จिरพรรณ		
๒๙ ต.ค. ๖๕	๓๙๐	๓,๐๔๔.๐๐	๑,๑๘๘.๑๐	ระบาย	๒๙.๔	ปกติ	ปกติ	ปกติ	ปกติ	ปกติ	ปกติ	-	-	จिरพรรณ		
๓๐ ต.ค. ๖๕	๓๘๕	๒,๕๐๗.๐๐	๑,๐๒๓.๕๒	ระบาย	๒๕.๓	ปกติ	ปกติ	ปกติ	ปกติ	ปกติ	ปกติ	-	-	จिरพรรณ		
๓๑ ต.ค. ๖๕	๔๐๐	๒,๖๒๙.๐๐	๑,๓๘๕.๒๗	ระบาย	๓๔.๓	ปกติ	ปกติ	ปกติ	ปกติ	ปกติ	ปกติ	-	-	จिरพรรณ		
รวม	๑๓,๑๓๕	๘๕,๐๓๙.๐๐	๓๗,๘๙๖.๒๕	ระบาย	๙๓๗.๓	ปกติ	ปกติ	ปกติ	ปกติ	ปกติ	ปกติ	-	-	จिरพรรณ		

หมายเหตุ ๑. ให้กรอกสถิติและข้อมูลเฉพาะในกรณีที่มีสถิติและข้อมูลนั้น ๆ ในแต่ละวัน

๒. ในกรณีระบบบำบัดน้ำเสียที่มีการติดตั้งเครื่องตรวจวัดคุณภาพน้ำทิ้งแบบอัตโนมัติ ให้แนบผลการตรวจวัดคุณภาพน้ำทิ้งทุกวันแยกตามพารามิเตอร์ที่ตรวจวัด และทำการสรุปผลเป็นสถิติและข้อมูลรายเดือน

ขอรับรองว่าการบันทึกสถิติและข้อมูลตามตารางข้างต้นถูกต้องทุกประการ

๓

..... เจ้าของหรือผู้ครอบครองแหล่งกำเนิดมลพิษ

(ผู้ช่วยศาสตราจารย์ ดร.ณัฐวดี ดุษฎี)

รองอธิการบดี ปฏิบัติการแทน

อธิการบดีมหาวิทยาลัยแม่โจ้

..... ผู้ควบคุมระบบบำบัดน้ำเสีย

(.....)

ใบอนุญาตเลขที่ หมดอายุ

ออกให้โดย

..... ผู้รับจ้างให้บริการบำบัดน้ำเสีย

(.....)

ใบอนุญาตเลขที่ หมดอายุ

ออกให้โดย